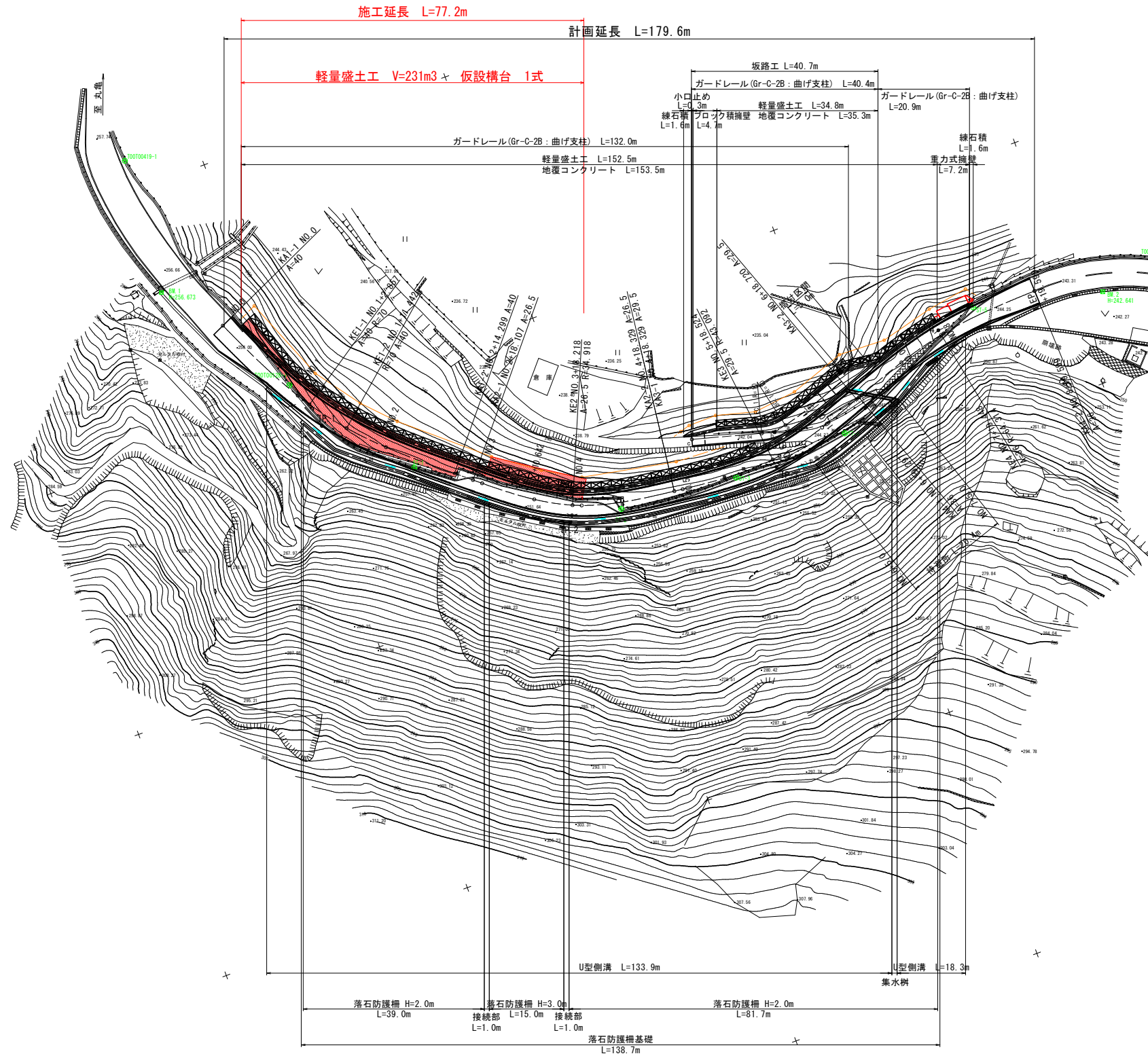


平面図

S=1:500



曲線要素表

1		IP1		Y	1.242	1.242
K No	1	2	LC		8.585	
JA	25-44-08		CL		54.299	
R	70.000		TC	27.480	27.480	
L	22.857	22.857	So	22.830	22.830	
ΔR	0.311	0.311	W		16.062	
XM	11.418	11.418	A	40.000	40.000	
X	22.796	22.796				

2		IP2		Y	1.919	1.919
K No	1	2	LC		0.000	
JA	33-00-00		CL		40.223	
R	34.918		TC	20.514	20.514	
L	20.111	20.111	So	20.037	20.037	
ΔR	0.481	0.481	W		10.486	
XM	10.028	10.028	A	26.500	26.500	
X	19.945	19.945				

3		IP3		Y	1.571	1.571
K No	1	2	LC		0.000	
JA	26-51-06		CL		40.390	
R	43.092		TC	20.460	20.460	
L	20.195	20.195	So	20.146	20.146	
ΔR	0.394	0.394	W		10.380	
XM	10.079	10.079	A	29.500	29.500	
X	20.084	20.084				

4		IP4		Y	1.050	1.050
K No	1	2	LC		0.000	
JA	17-57-08		CL		40.302	
R	64.314		TC	20.268	20.268	
L	20.151	20.151	So	20.129	20.129	
ΔR	0.263	0.263	W		10.200	
XM	10.067	10.067	A	36.000	36.000	
X	20.102	20.102				

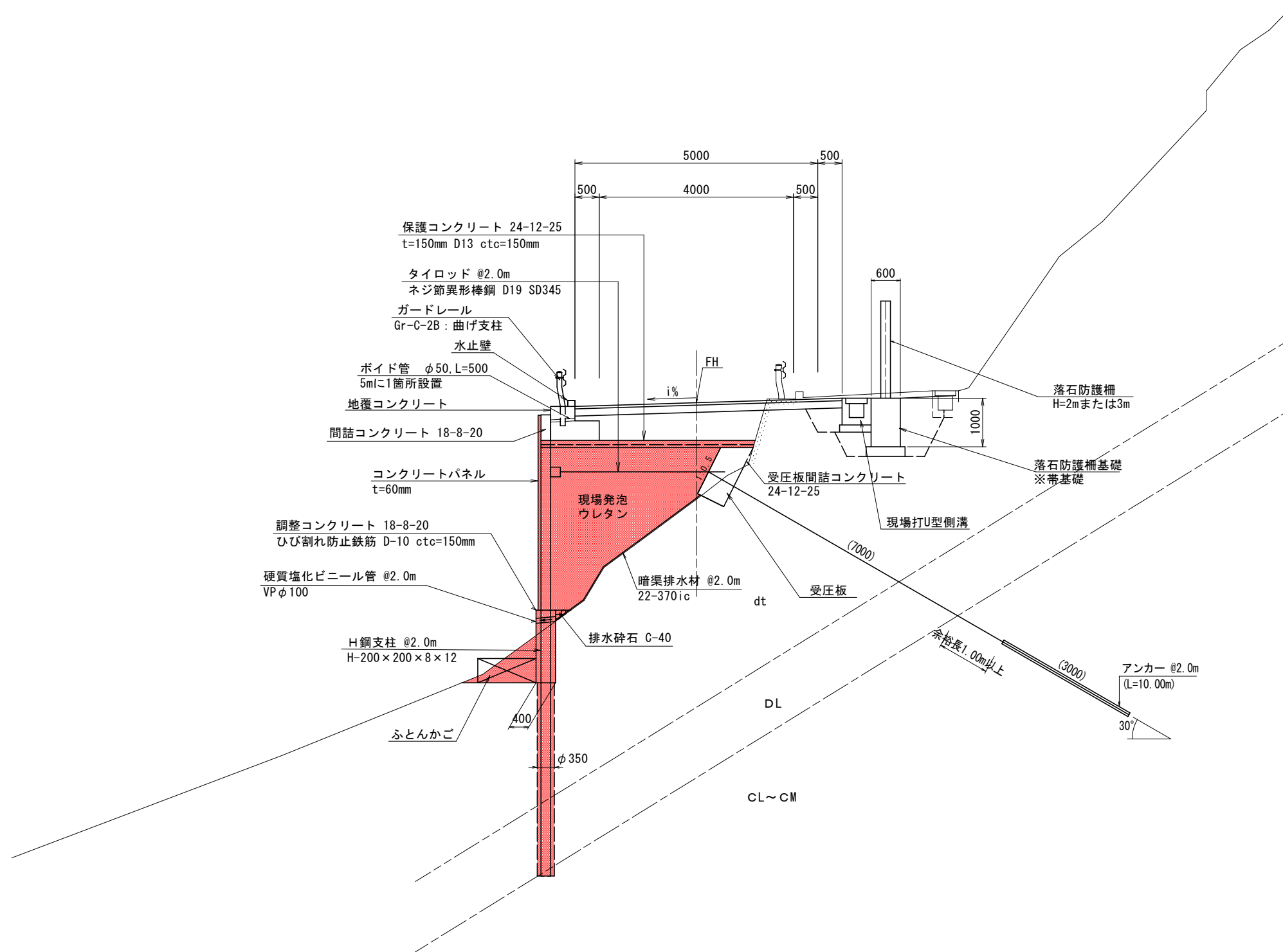
実施設計図面

工事名	R6三土 丸亀三好線 東・東山		
路線名等	(主)丸亀三好線		
工事箇所	三好郡東みよし町東山(第2分割)		
図面名	平面図		
縮尺	1:500	図面番号	1 / 24
会社名			
事業者名	徳島県西部総合県民局 県土整備部 (三好)		

標準断面図

S=1:50

NO. 2付近

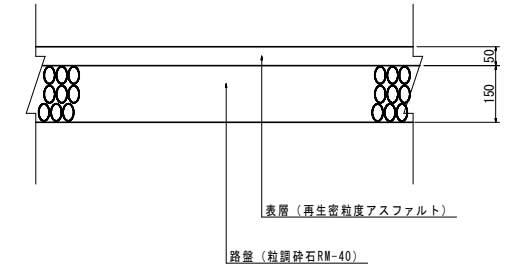


舗装構成

S=1:10

本線

舗装計画交通量：N1
設計CBR4 ※現場発泡ウレタン設計・施工マニュアルより



実施設計図面

工事名	R6三土 丸亀三好線 東・東山 道路改良工事(2) (担い手確保型)		
路線名等	(主)丸亀三好線		
工事箇所	三好郡東みよし町東山 (第2分割)		
図面名	標準断面図		
縮尺	図示	図面番号	3 / 24
会社名			
事業者名	徳島県西部総合県民局 県土整備部 (三好)		

横断図 (1/3)

S=1:100

NO. 0 (KA1-1)

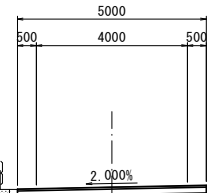
名称		左側	右側
掘削	片切	土砂	0.7
		軟岩1	
	路床	W<2.5	
		2.5≤W<4.0	
		4.0≤W	
盛土	W<2.5		
	2.5≤W<4.0		
	4.0≤W		
作業土	床掘り	土砂	
	埋戻し	軟岩1	
取壊	コンクリート構造物取壊し		
	舗装版破砕	5.0	
舗装	表層	5.00	
	路盤工	5.00	

NO. 1

名称		左側	右側
掘削	片切	土砂	1.2
		軟岩1	
	路床	W<2.5	1.0
		2.5≤W<4.0	
		4.0≤W	
盛土	W<2.5		
	2.5≤W<4.0		
	4.0≤W		
作業土	床掘り	土砂	0.8
	埋戻し	軟岩1	
取壊	コンクリート構造物取壊し	0.2	
	舗装版破砕	3.4	
舗装	表層	5.00	
	路盤工	5.00	

NO. 0 (KA1-1)

GH=256.167
FH=256.170



dt

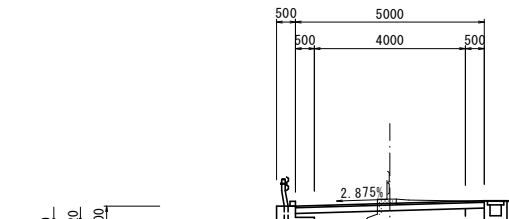
DL

CL~CM

DL=240.000

NO. 1

GH=255.483
FH=255.372



dt

DL

CL~CM

DL=240.000

20.000

実施設計図面

工事名	R6三土丸亀三好線 東・東山 道路改良工事(2) (担い手確保型)		
路線名等	(主)丸亀三好線		
工事箇所	三好郡東みよし町東山(第2分割)		
図面名	横断図(1/3)		
縮尺	1:100	図面番号	4 / 24
会社名			
事業者名	徳島県西部総合県民局 県土整備部 (三好)		

横断図 (2/3)

S=1:100

KE1-2

名称		左側	右側
掘削 盛土 工	片切	土砂	1.2
	路床	軟岩1	
		W<2.5	0.2
		2.5≤W<4.0	1.5
		4.0≤W	0.8
	路体	W<2.5	
2.5≤W<4.0			
作業 盛土 工	床掘り	土砂	2.1
	埋戻し	軟岩1	
		W<1.0	1.2
	取壊	コンクリート構造物取壊し	0.2
舗装	舗装版破砕	3.3	
	表層	6.41	
	路盤工	6.41	

NO. 2

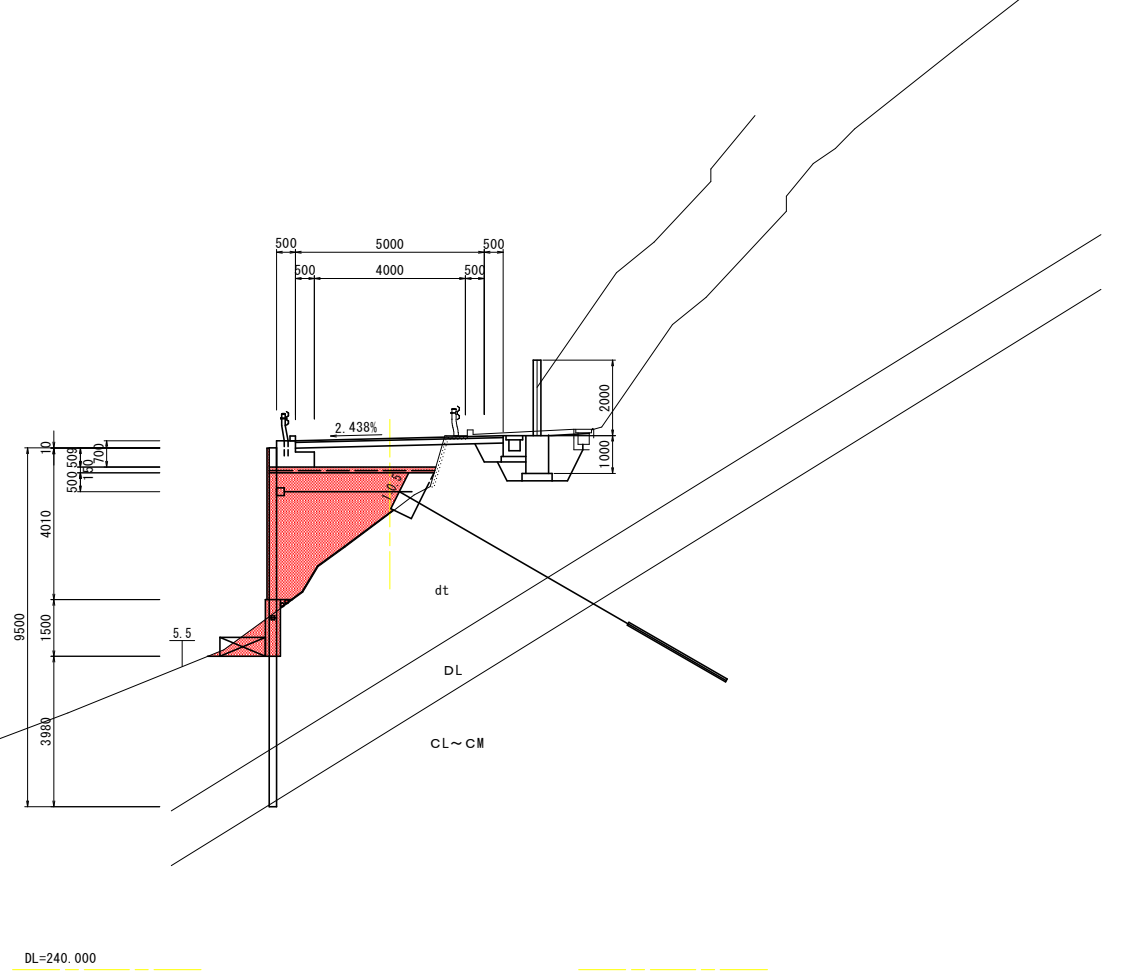
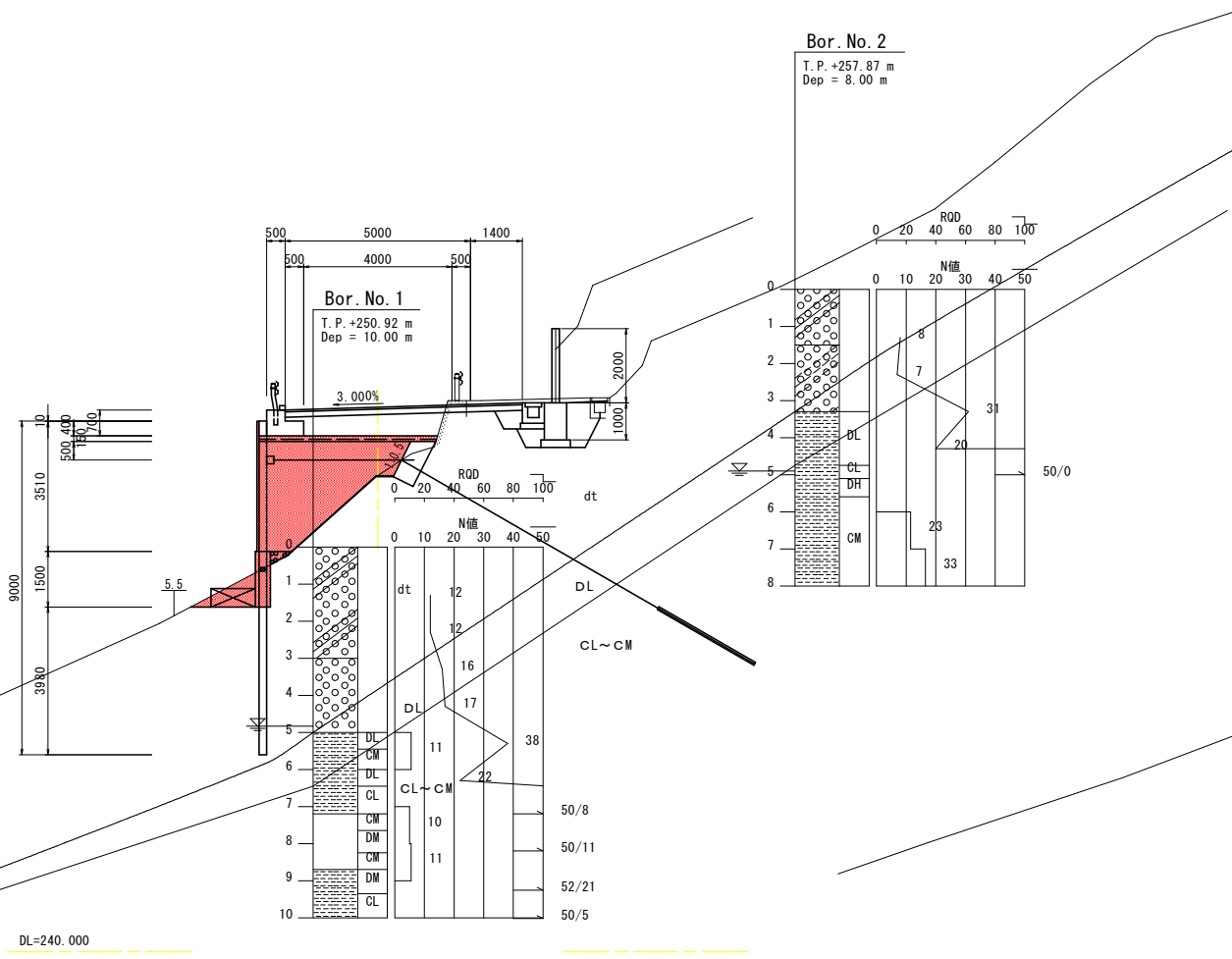
名称		左側	右側
掘削 盛土 工	片切	土砂	1.1
	路床	軟岩1	
		W<2.5	0.2
		2.5≤W<4.0	1.9
		4.0≤W	
	路体	W<2.5	
2.5≤W<4.0			
作業 盛土 工	床掘り	土砂	2.1
	埋戻し	軟岩1	
		W<1.0	1.2
	取壊	コンクリート構造物取壊し	0.2
舗装	舗装版破砕	2.7	
	表層	5.50	
	路盤工	5.50	

KE1-2

GH=252.851
FH=254.695

NO. 2

GH=252.079
FH=254.072



実施設計図面

工事名	R6三土 丸亀三好線 東・東山 道路改良工事(2) (担い手確保型)		
路線名等	(主)丸亀三好線		
工事箇所	三好郡東みよし町東山(第2分割)		
図面名	横断図(2/3)		
縮尺	1:100	図面番号	5 / 24
会社名			
事業者名	徳島県西部総合県民局 県土整備部 (三好)		

11.442

8.568

横断図 (3/3)

S=1:100

NO. 3

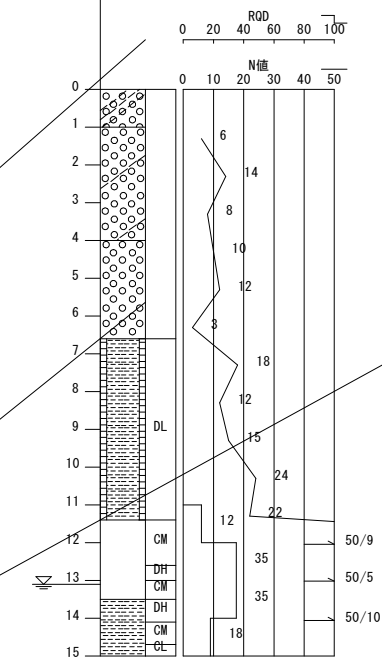
名称		左側	右側
土工	掘削 片切	土砂	1.7
		軟岩 1	
	盛土	W<2.5	0.5
		2.5≤W<4.0	
		4.0≤W	
		W<2.5	
路床	2.5≤W<4.0		
	4.0≤W		
路体	2.5≤W<4.0		
	4.0≤W		
作業土工	床掘り	土砂	2.1
		軟岩 1	
	埋戻し	W<1.0	1.3
取壊	コンクリート構造物取壊し	0.1	0.1
	舗装版破砕	5.4	
舗装	表層	5.00	
	路盤工	5.00	

NO. 3+10.642

名称		左側	右側
土工	掘削 片切	土砂	3.3
		軟岩 1	
	盛土	W<2.5	0.3
		2.5≤W<4.0	
		4.0≤W	
		W<2.5	
路床	2.5≤W<4.0		
	4.0≤W		
路体	2.5≤W<4.0		
	4.0≤W		
作業土工	床掘り	土砂	1.8
		軟岩 1	
	埋戻し	W<1.0	0.9
取壊	コンクリート構造物取壊し	0.2	0.2
	舗装版破砕	5.5	
舗装	表層	5.00	
	路盤工	5.00	

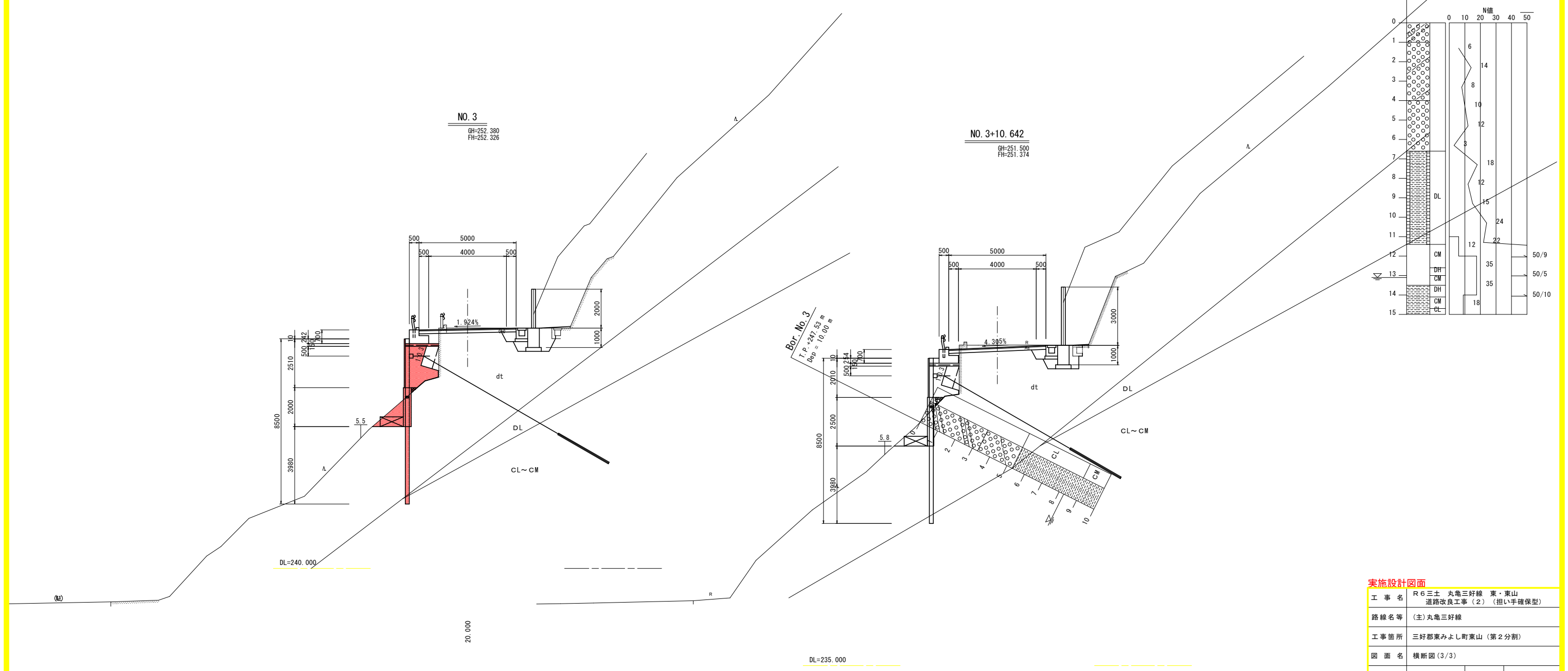
Bor. No. 4

T.P. +267.93 m
Dep = 15.00 m



NO. 3
GH=252.380
FH=252.326

NO. 3+10.642
GH=251.500
FH=251.374



実施設計図面

工事名	R6三土 丸亀三好線 東・東山		
路線名等	(主)丸亀三好線		
工事箇所	三好郡東みよし町東山 (第2分割)		
図面名	横断図 (3/3)		
縮尺	1:100	図面番号	6 / 24
会社名			
事業者名	徳島県西部総合県民局 県土整備部 (三好)		

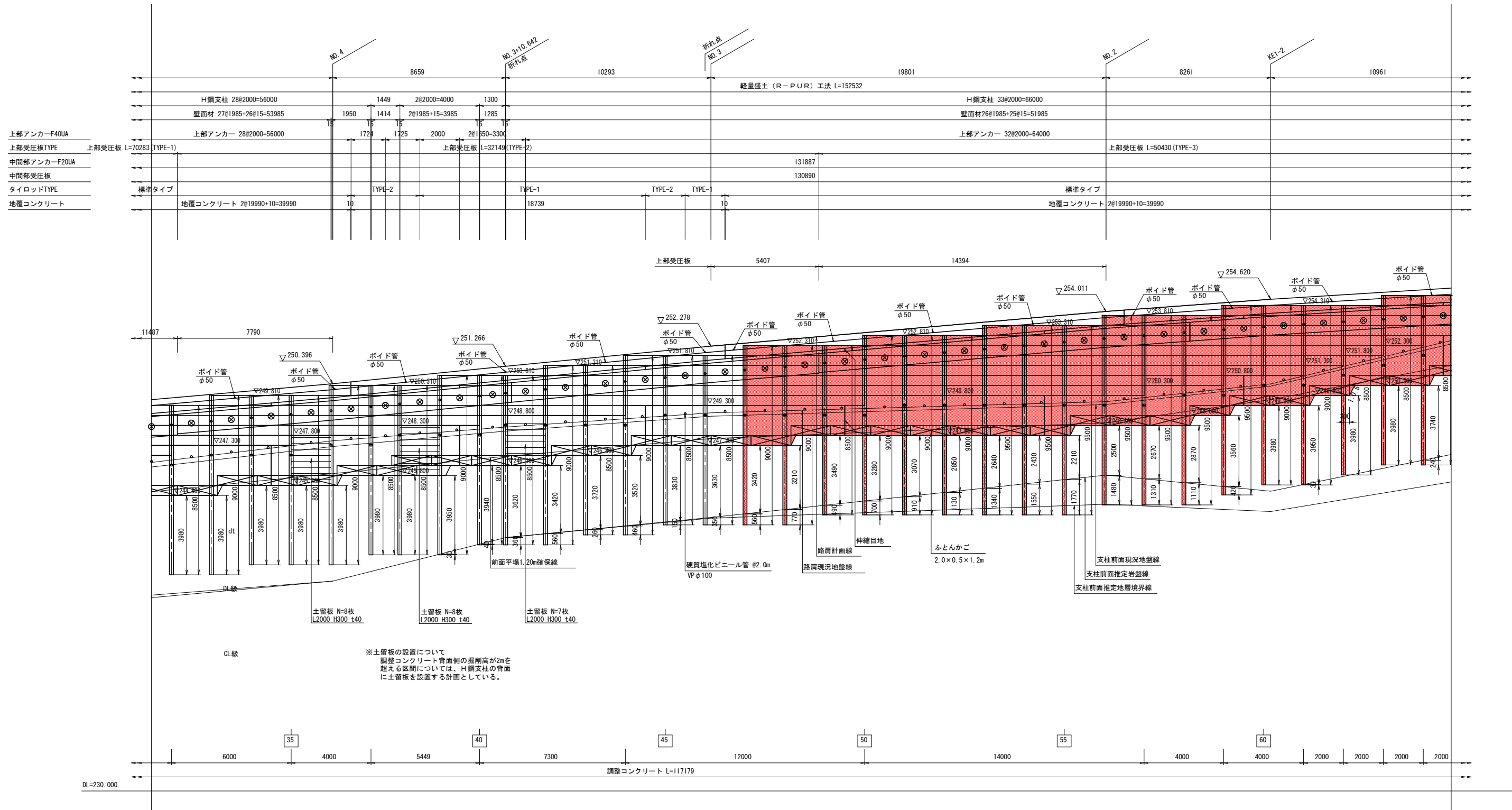
10.642

軽量盛土工展開図(1/2)

S=1:100

本線部展開図(2)

壁面前面(谷側)より
S=1:100



実施設計図面

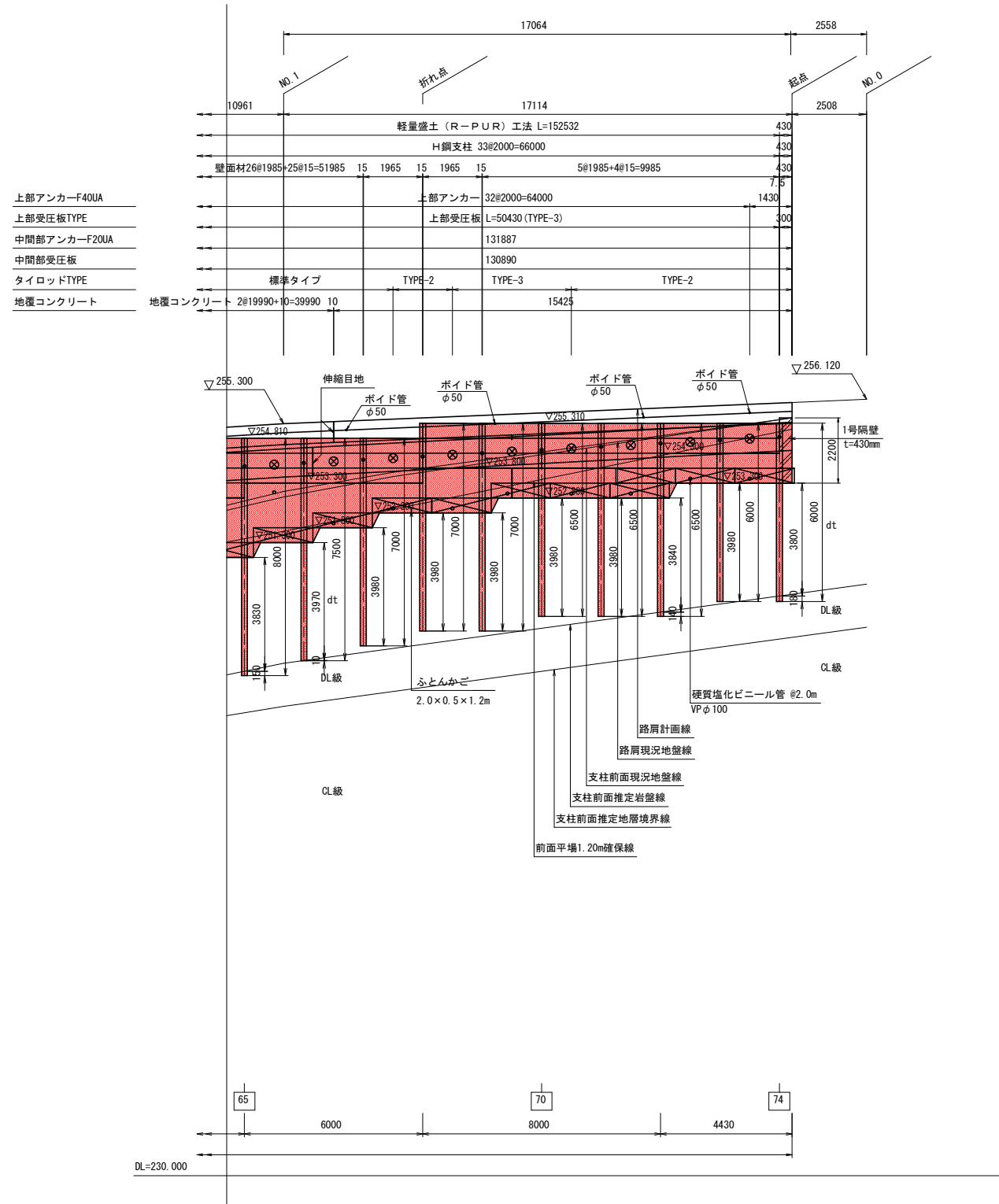
工事名	R6三土 丸亀三好線 東・東山 道路改良工事(2) (担い手確保型)		
路線名等	(主)丸亀三好線		
工事箇所	三好郡東みよし町東山(第2分割)		
図面名	軽量盛土工展開図(1/2)		
縮尺	1:100	図面番号	7/24
会社名			
事業者名	徳島県西部総合県民局 県土整備部(三好)		

軽量盛土工展開図(2/2)

S=1:100

本線部展開図(3)

壁面前面(谷側)より
S=1:100



H鋼支柱数量表

H鋼NO.	H鋼支柱タイプ	総長 (m)	根長 (m)			継手
			土砂部	岩部	計	
1	H-200×200×8×12	5.500	1.64	1.84	3.48	
2	H-200×200×8×12	6.000	2.06	1.42	3.48	
3	H-200×200×8×12	7.000	2.20	1.78	3.98	
4	H-200×200×8×12	7.500	1.85	1.63	3.48	
5	H-200×200×8×12	8.000	2.00	1.48	3.48	
6	H-200×200×8×12	9.000	1.64	1.84	3.48	4.5+4.5
7	H-200×200×8×12	9.500	2.04	1.44	3.48	5.0+4.5
8	H-200×200×8×12	10.000	1.74	1.74	3.48	5.0+5.0
9	H-200×200×8×12	9.500	3.87	0.13	4.00	5.0+4.5
10	H-200×200×8×12	9.000	3.88	-	3.88	4.5+4.5
11	H-200×200×8×12	9.000	4.27	-	4.27	4.5+4.5
12	H-200×200×8×12	9.000	4.16	-	4.16	4.5+4.5
13	H-200×200×8×12	8.500	3.94	-	3.94	4.0+4.5
14	H-200×200×8×12	8.500	4.21	-	4.21	4.5+4.0
15	H-200×200×8×12	8.000	3.98	-	3.98	
16	H-200×200×8×12	8.500	3.98	-	3.98	4.0+4.5
17	H-200×200×8×12	8.500	3.98	-	3.98	4.0+4.5
18	H-200×200×8×12	8.500	3.98	-	3.98	4.0+4.5
19	H-200×200×8×12	8.500	3.98	-	3.98	4.0+4.5
20	H-200×200×8×12	8.500	3.98	-	3.98	4.0+4.5
21	H-200×200×8×12	8.500	3.98	-	3.98	3.5+5.0
22	H-200×200×8×12	9.000	3.98	-	3.98	4.0+5.0
23	H-200×200×8×12	8.500	3.98	-	3.98	3.5+5.0
24	H-200×200×8×12	8.500	3.98	-	3.98	3.5+5.0
25	H-200×200×8×12	9.000	3.98	-	3.98	3.5+5.5
26	H-200×200×8×12	8.500	3.98	-	3.98	3.5+5.0
27	H-200×200×8×12	8.500	3.98	-	3.98	3.0+5.5
28	H-200×200×8×12	9.000	3.98	-	3.98	3.5+5.5
29	H-200×200×8×12	8.500	3.98	-	3.98	3.0+5.5
30	H-200×200×8×12	8.500	3.98	-	3.98	3.0+5.5
31	H-200×200×8×12	9.000	3.98	-	3.98	3.0+6.0
32	H-200×200×8×12	8.500	3.98	-	3.98	3.0+5.5
33	H-200×200×8×12	9.000	3.98	-	3.98	3.0+6.0
34	H-200×200×8×12	8.500	3.98	-	3.98	3.0+5.5
35	H-200×200×8×12	8.500	3.98	-	3.98	3.0+5.5
36	H-200×200×8×12	9.000	3.98	-	3.98	3.0+6.0
37	H-200×200×8×12	8.500	3.98	-	3.98	3.0+5.5
38	H-200×200×8×12	8.500	3.98	-	3.98	2.5+6.0
39	H-200×200×8×12	9.000	3.95	0.03	3.98	3.0+6.0
40	H-200×200×8×12	8.500	3.94	0.04	3.98	3.0+5.5

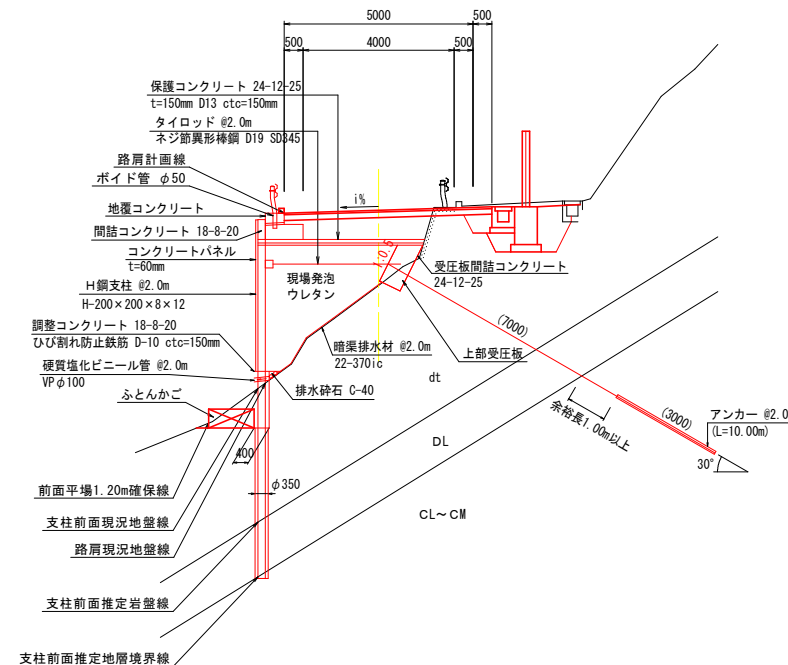
H鋼支柱数量表

H鋼NO.	H鋼支柱タイプ	総長 (m)	根長 (m)			継手
			土砂部	岩部	計	
41	H-200×200×8×12	8.500	3.62	0.36	3.98	2.5+6.0
42	H-200×200×8×12	9.000	3.42	0.56	3.98	3.0+6.0
43	H-200×200×8×12	8.500	3.72	0.26	3.98	3.0+5.5
44	H-200×200×8×12	9.000	3.52	0.46	3.98	3.5+5.5
45	H-200×200×8×12	8.500	3.83	0.15	3.98	3.0+5.5
46	H-200×200×8×12	8.500	3.63	0.35	3.98	3.0+5.5
47	H-200×200×8×12	9.000	3.42	0.56	3.98	3.5+5.5
48	H-200×200×8×12	9.000	3.21	0.77	3.98	3.5+5.5
49	H-200×200×8×12	8.500	3.49	0.49	3.98	3.5+5.0
50	H-200×200×8×12	9.000	3.28	0.70	3.98	4.0+5.0
51	H-200×200×8×12	9.000	3.07	0.91	3.98	3.5+5.5
52	H-200×200×8×12	9.000	2.85	1.13	3.98	3.5+5.5
53	H-200×200×8×12	9.500	2.64	1.34	3.98	4.0+5.5
54	H-200×200×8×12	9.500	2.43	1.55	3.98	4.0+5.5
55	H-200×200×8×12	9.500	2.21	1.77	3.98	4.0+5.5
56	H-200×200×8×12	9.500	2.50	1.48	3.98	4.5+5.0
57	H-200×200×8×12	9.500	2.67	1.31	3.98	4.5+5.0
58	H-200×200×8×12	9.500	2.87	1.11	3.98	4.0+5.5
59	H-200×200×8×12	9.500	3.56	0.42	3.98	4.5+5.0
60	H-200×200×8×12	9.000	3.98	-	3.98	4.0+5.0
61	H-200×200×8×12	9.000	3.95	0.03	3.98	4.0+5.0
62	H-200×200×8×12	8.500	3.98	-	3.98	3.5+5.0
63	H-200×200×8×12	8.500	3.98	-	3.98	3.5+5.0
64	H-200×200×8×12	8.500	3.74	0.24	3.98	3.0+5.5
65	H-200×200×8×12	8.000	3.83	0.15	3.98	
66	H-200×200×8×12	7.500	3.97	0.01	3.98	
67	H-200×200×8×12	7.000	3.98	-	3.98	
68	H-200×200×8×12	7.000	3.98	-	3.98	
69	H-200×200×8×12	7.000	3.98	-	3.98	
70	H-200×200×8×12	6.500	3.98	-	3.98	
71	H-200×200×8×12	6.500	3.98	-	3.98	
72	H-200×200×8×12	6.500	3.84	0.14	3.98	
73	H-200×200×8×12	6.000	3.98	-	3.98	
74	H-200×200×8×12	6.000	3.80	0.18	3.98	
計	(74本)	623.500	261.80	29.80	291.60	58箇所

壁面材数量表

壁面材タイプ	枚数	面積 (m2)
500×1985 ×60	335	332.49
500×1950 ×60	5	4.88
500×1266 ×60	2	1.27
500×1835 ×60	9	8.26
500×1414 ×60	4	2.83
500×1285 ×60	4	2.57
500×1965 ×60	6	5.90
300×1985 ×60	4	2.38
計	369	360.58

- : タイロッド
- ⊗ : アンカー
- ≡ : 支柱継手
- ▨ : 壁面材 (h=300mm)

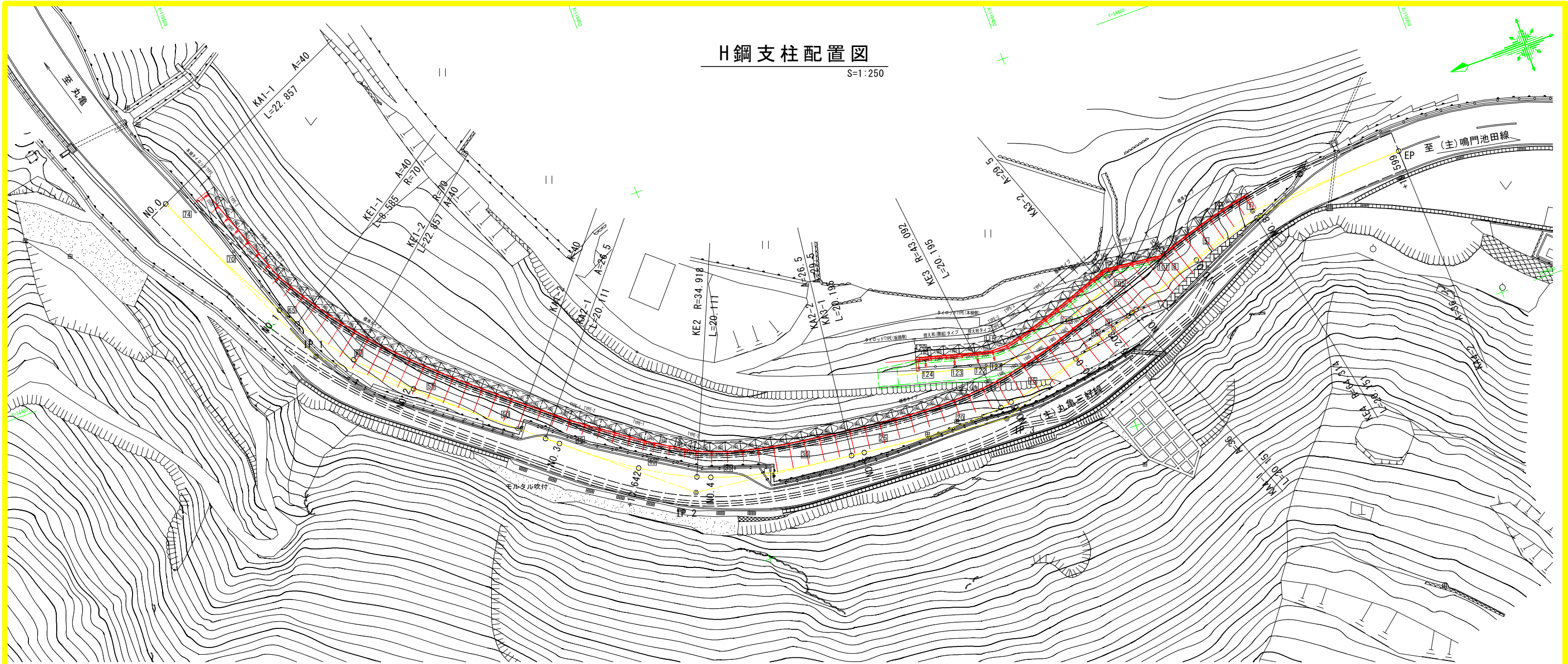


実施設計図面

工事名	R6三土丸亀三好線 東・東山 道路改良工事(2) (担い手確保型)		
路線名等	(主)丸亀三好線		
工事箇所	三好郡東みよし町東山(第2分割)		
図面名	軽量盛土工展開図(2/2)		
縮尺	1:100	図面番号	8 / 24
会社名			
事業者名	徳島県西部総合県民局 県土整備部(三好)		

H鋼支柱配置図

S=1:250



H形鋼柱 中心座標一覧表

本線側					
H鋼NO.	X座標	Y座標	H鋼NO.	X座標	Y座標
1	119376.835	34372.746	31	119442.699	34362.911
2	119378.091	34372.487	32	119444.667	34363.249
3	119380.043	34372.037	33	119446.625	34363.644
4	119381.982	34371.538	34	119448.566	34364.108
5	119383.909	34370.995	35	119450.485	34364.654
6	119385.825	34370.414	36	119452.375	34365.293
7	119387.730	34369.801	37	119454.219	34366.034
8	119389.058	34369.356	38	119455.450	34366.785
9	119399.505	34365.589	39	119457.157	34367.826
10	119401.386	34364.913	40	119458.865	34368.868
11	119403.274	34364.257	41	119459.972	34369.544
12	119405.171	34363.631	42	119461.599	34370.700
13	119407.080	34363.043	43	119463.229	34371.858
14	119409.004	34362.505	44	119464.860	34373.017
15	119410.942	34362.027	45	119466.490	34374.175
16	119412.896	34361.618	46	119468.117	34375.332
17	119414.864	34361.292	47	119469.855	34376.604
18	119416.845	34361.057	48	119471.195	34377.881
19	119418.836	34360.916	49	119472.735	34379.157
20	119420.831	34360.857	50	119474.273	34380.435
21	119422.828	34360.871	51	119475.809	34381.716
22	119424.824	34360.945	52	119477.337	34383.004
23	119426.817	34361.070	53	119478.855	34384.305
24	119428.808	34361.236	54	119480.361	34385.619
25	119430.797	34361.433	55	119481.849	34386.954
26	119432.784	34361.651	56	119483.315	34388.311
27	119434.771	34361.880	57	119484.757	34389.695
28	119436.757	34362.113	58	119486.169	34391.108
29	119438.741	34362.355	59	119487.546	34392.553
30	119440.723	34362.617	60	119488.885	34394.036

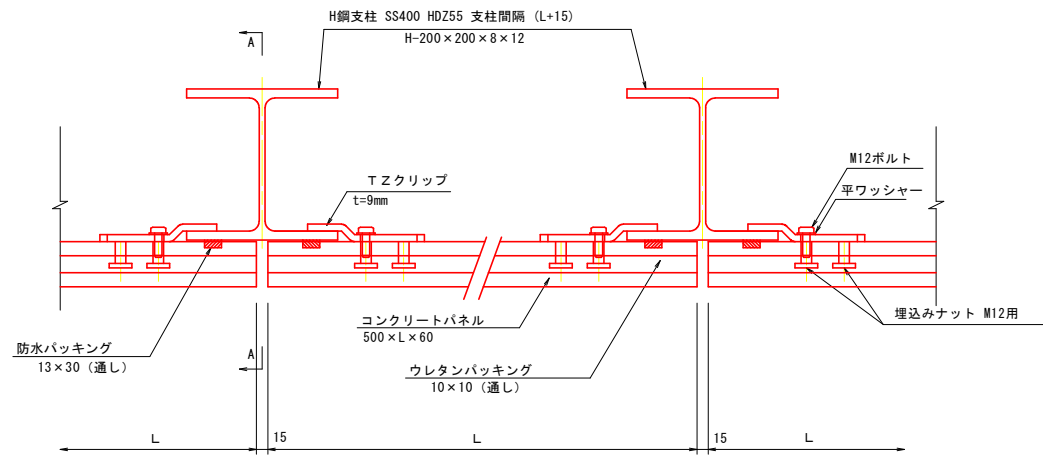
坂路側					
本杭			控え杭		
H鋼NO.	X座標	Y座標	H鋼NO.	X座標	Y座標
61	119490.180	34395.556	121	119414.154	34364.170
62	119491.429	34397.114	122	119416.243	34364.620
63	119492.631	34398.709	123	119419.140	34365.402
64	119493.785	34400.339	124	119422.725	34366.370
65	119494.890	34402.002			
66	119495.948	34403.696			
67	119496.970	34405.427			
68	119497.681	34407.286			
69	119498.387	34409.136			
70	119499.099	34411.005			
71	119499.812	34412.874			
72	119500.525	34414.742			
73	119501.238	34416.611			
74	119501.907	34418.500			
101	119389.985	34369.255			
102	119391.376	34369.411			
103	119393.364	34369.635			
104	119395.351	34369.859			
105	119396.434	34369.981			
106	119397.446	34369.859			
107	119398.755	34369.377			
108	119400.632	34368.690			
109	119402.514	34368.014			
110	119404.402	34367.359			
111	119406.300	34366.735			
112	119408.210	34366.151			
113	119410.136	34365.621			
114	119412.075	34365.189			
115	119414.046	34365.164			
116	119415.983	34365.585			
117	119417.913	34366.107			
118	119419.844	34366.628			
119	119421.775	34367.149			
120	119423.153	34367.521			

実施設計図面

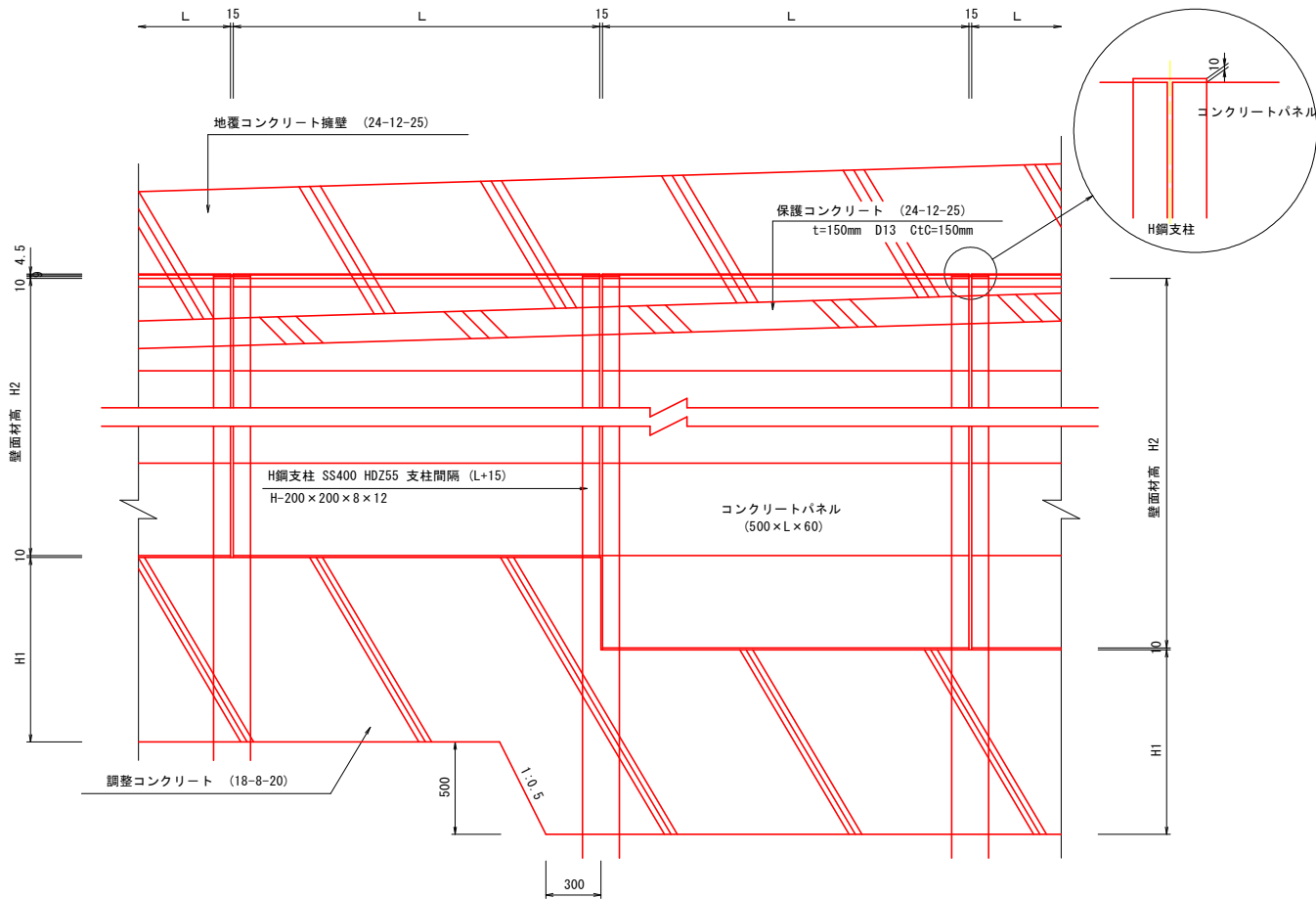
工事名	R6三土丸亀三好線 東・東山		
路線名等	(主)丸亀三好線		
工事箇所	三好郡東みよし町東山(第2分割)		
図面名	H鋼支柱配置図		
縮尺	1:250	図面番号	9 / 24
会社名			
事業者名	徳島県西部総合県民局 県土整備部(三好)		

壁面材取り付け詳細図

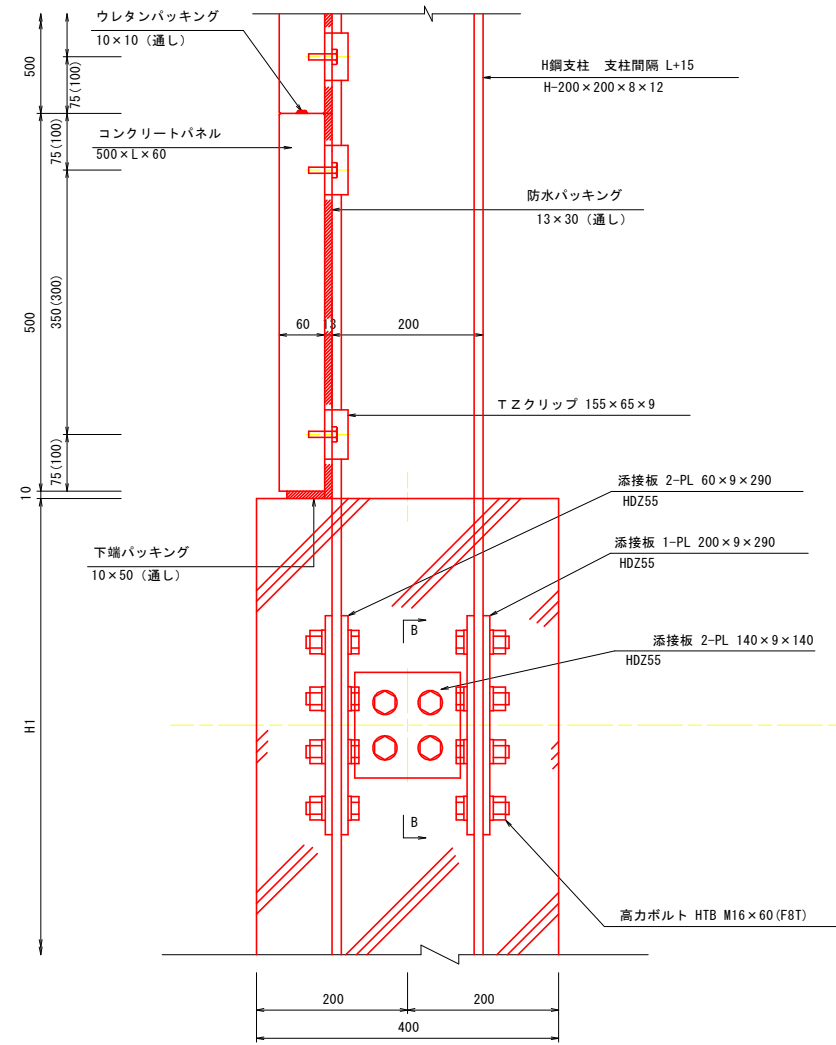
平面図
S=1:5



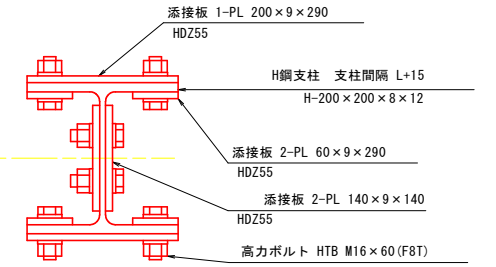
正面図
S=1:20



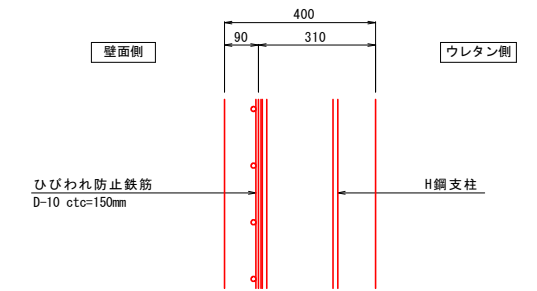
断面A-A
S=1:5



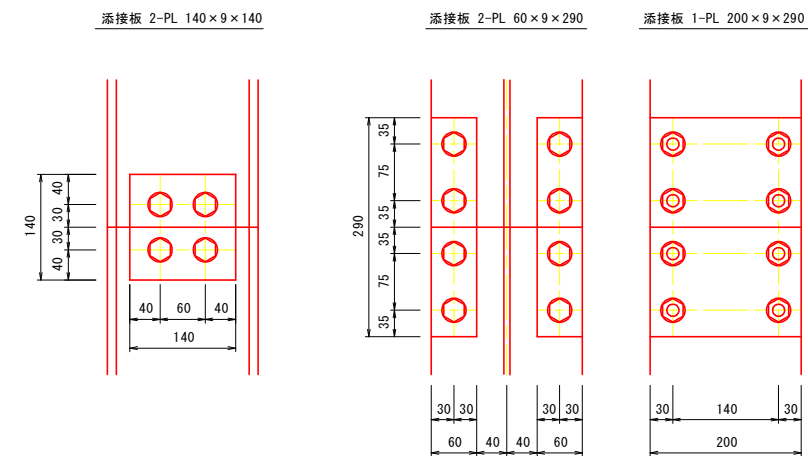
断面B-B
S=1:5



調整コンクリート詳細図
S=1:10



H鋼支柱継手詳細図
S=1:5

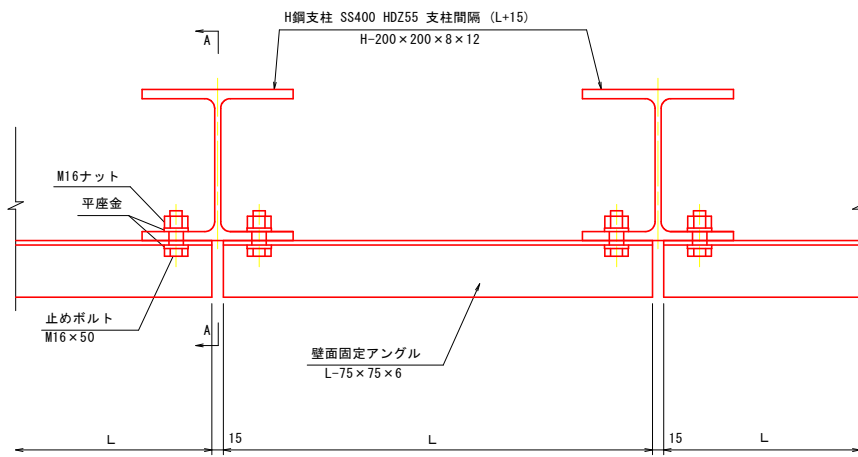


実施設計図面

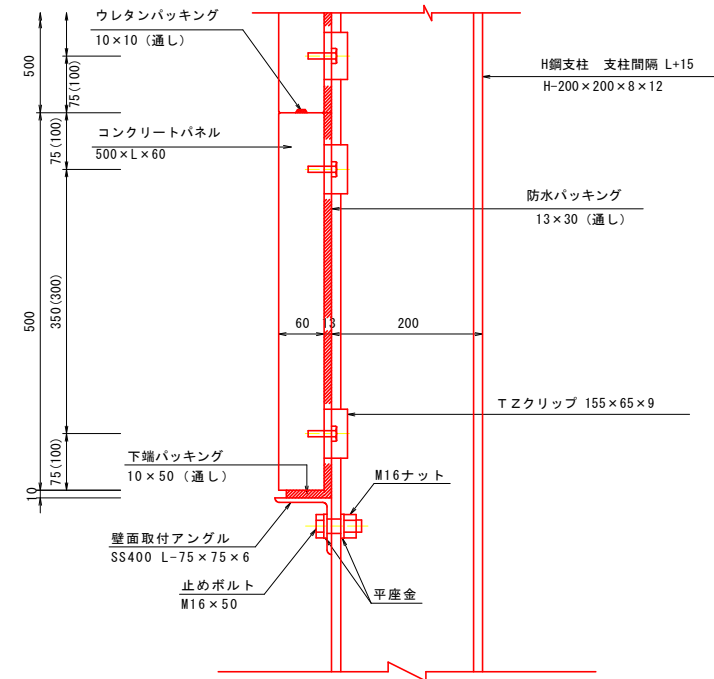
工事名	R6三土 丸亀三好線 東・東山 道路改良工事(2) (担い手確保型)		
路線名等	(主)丸亀三好線		
工事箇所	三好郡東みよし町東山 (第2分割)		
図面名	壁面材取り付け詳細図		
縮尺	図示	図面番号	10 / 24
会社名			
事業者名	徳島県西部総合県民局 県土整備部 (三好)		

壁面取付アングル詳細図

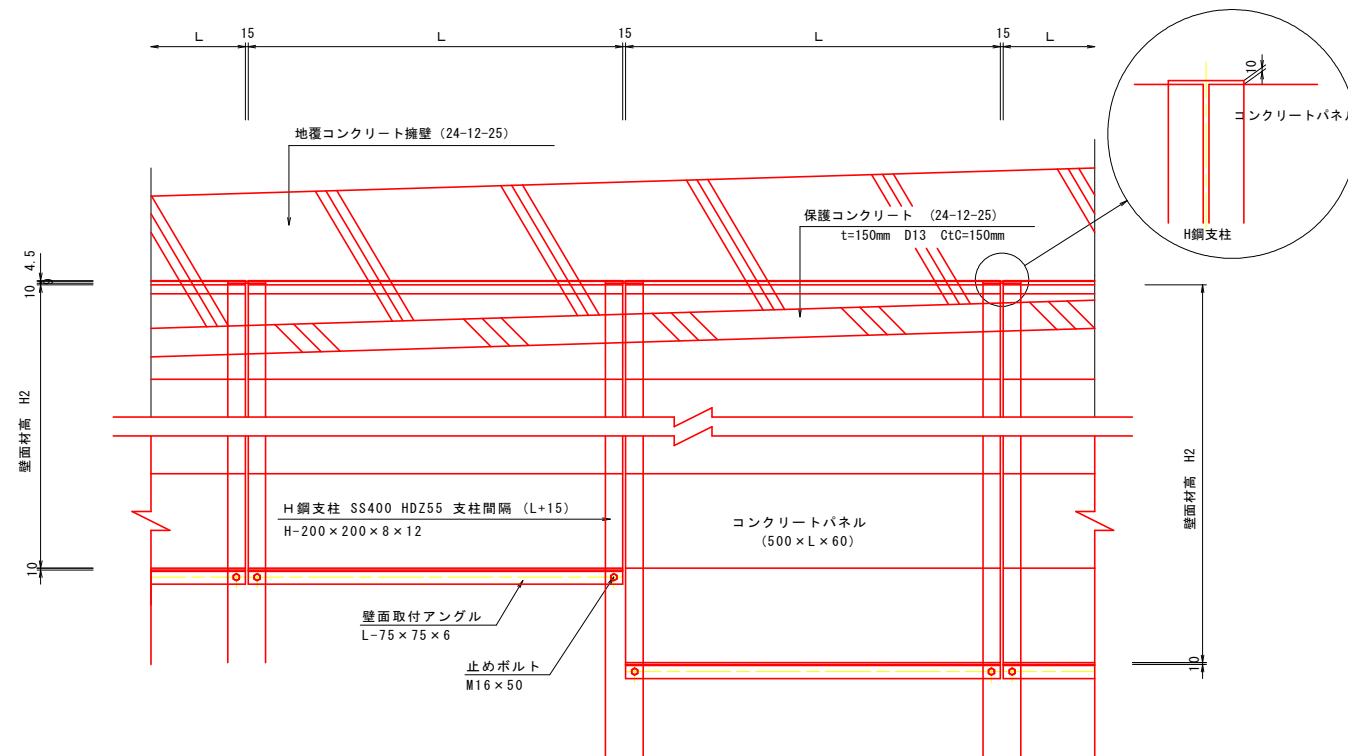
平面図
S=1:5



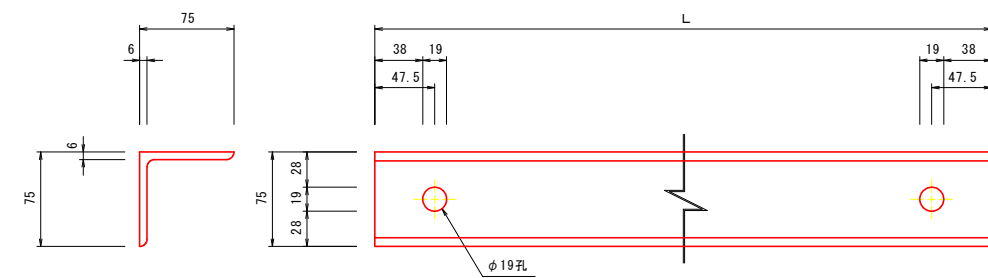
断面A-A
S=1:5



正面図
S=1:20



壁面取付アングル詳細図
S=1:3

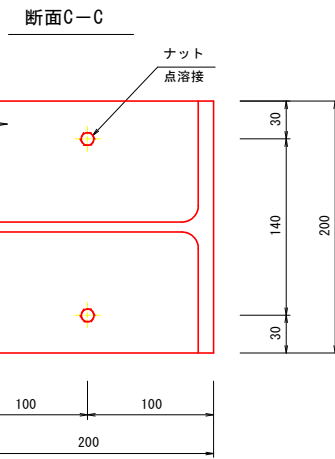
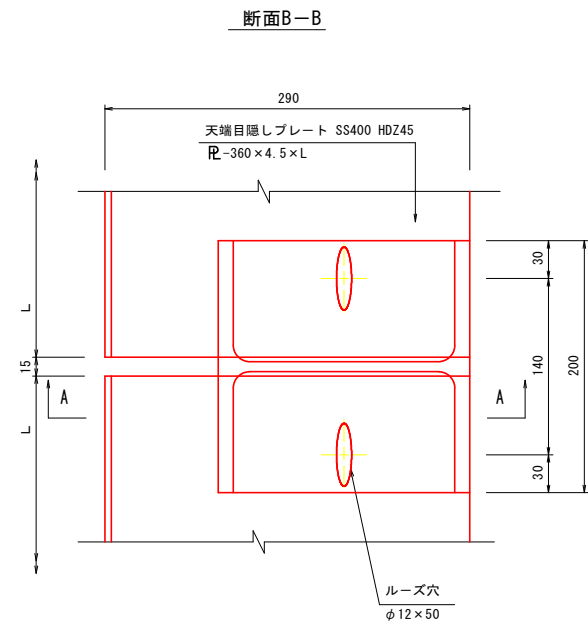
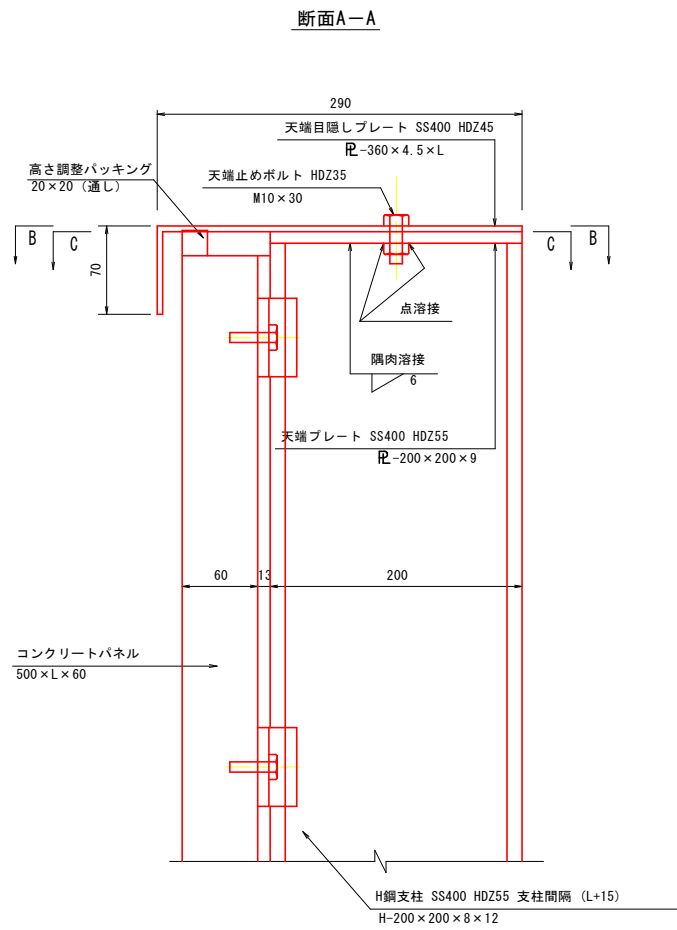


実施設計図面

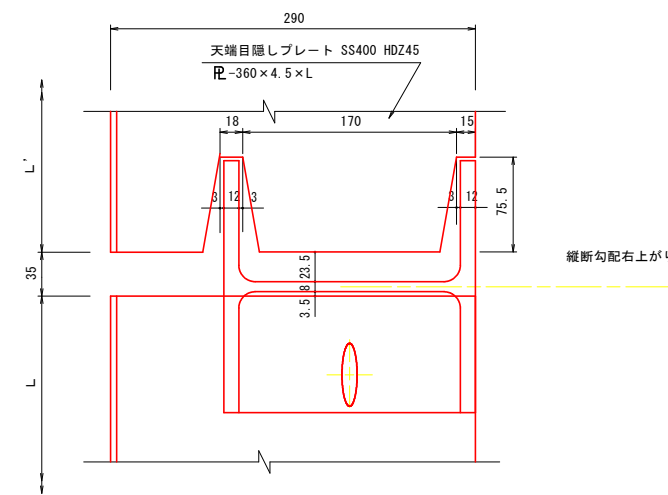
工事名	R6三土 丸亀三好線 東・東山 道路改良工事(2) (担い手確保型)		
路線名等	(主)丸亀三好線		
工事箇所	三好郡東みよし町東山(第2分割)		
図面名	壁面取付アングル詳細図		
縮尺	図示	図面番号	11 / 24
会社名			
事業者名	徳島県西部総合県民局 県土整備部 (三好)		

天端部壁面材・H鋼支柱・保護コンクリート取り付け詳細図(1/2)

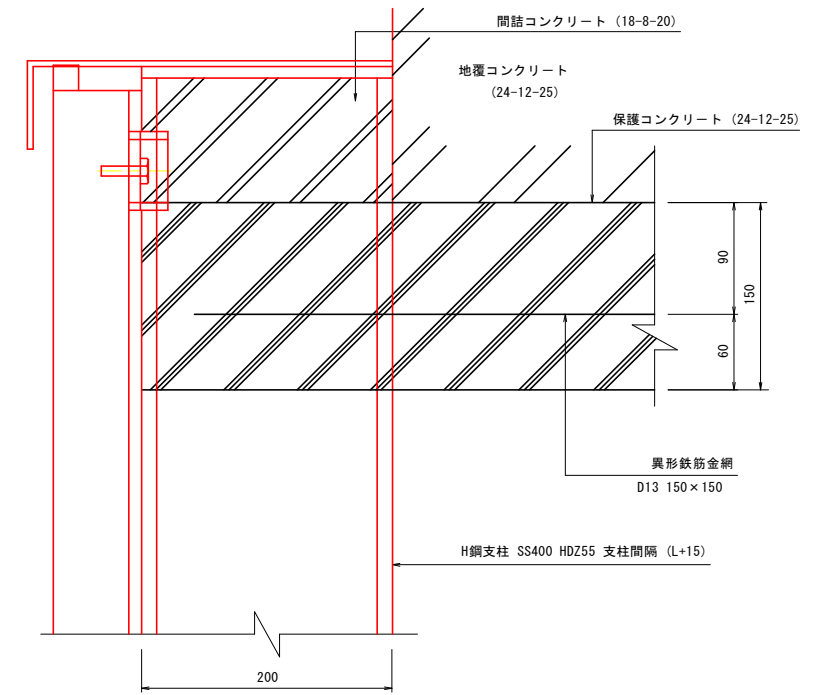
天端部壁面材部
本線側 S=1:3



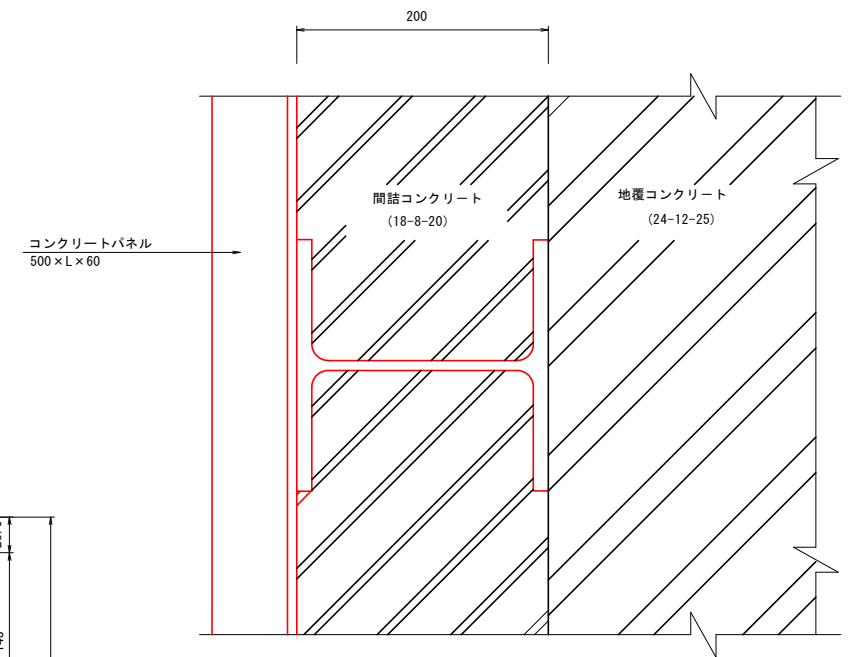
段差部切込詳細図
断面B-B



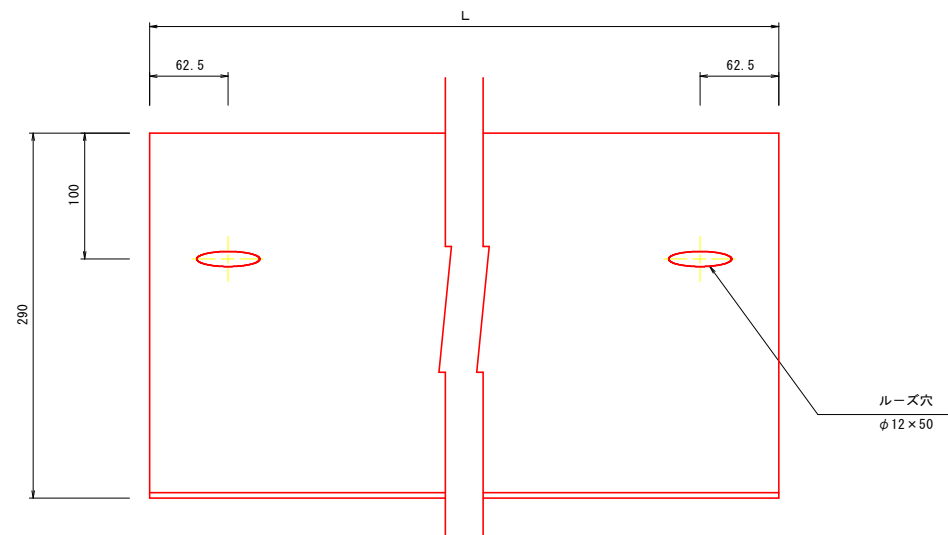
H鋼支柱・保護コンクリート部
本線側 S=1:3
断面詳細



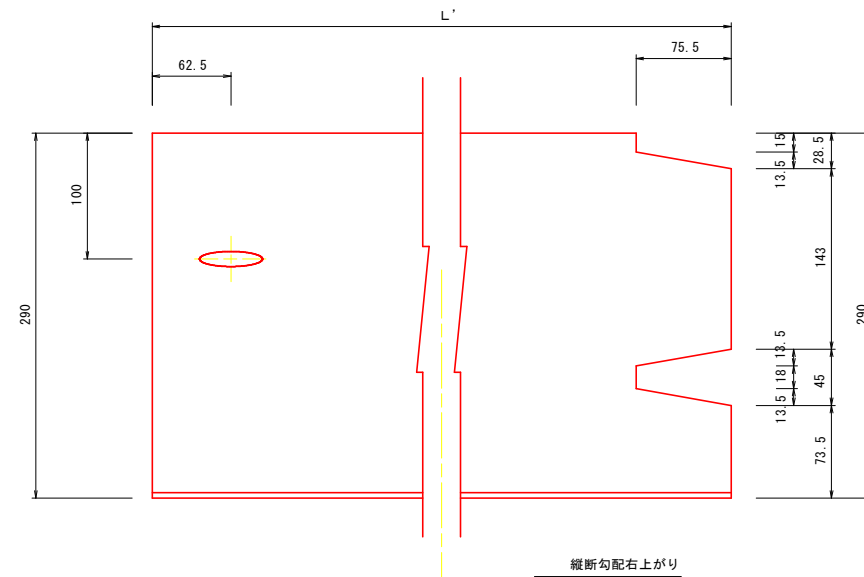
平面詳細



天端目隠しプレート詳細図



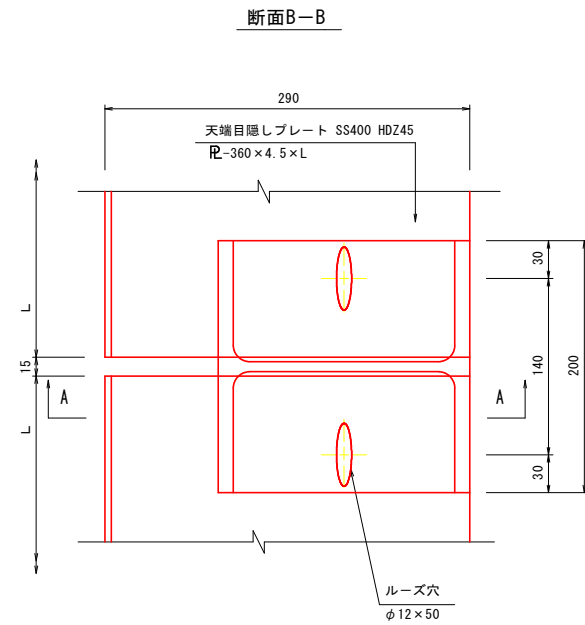
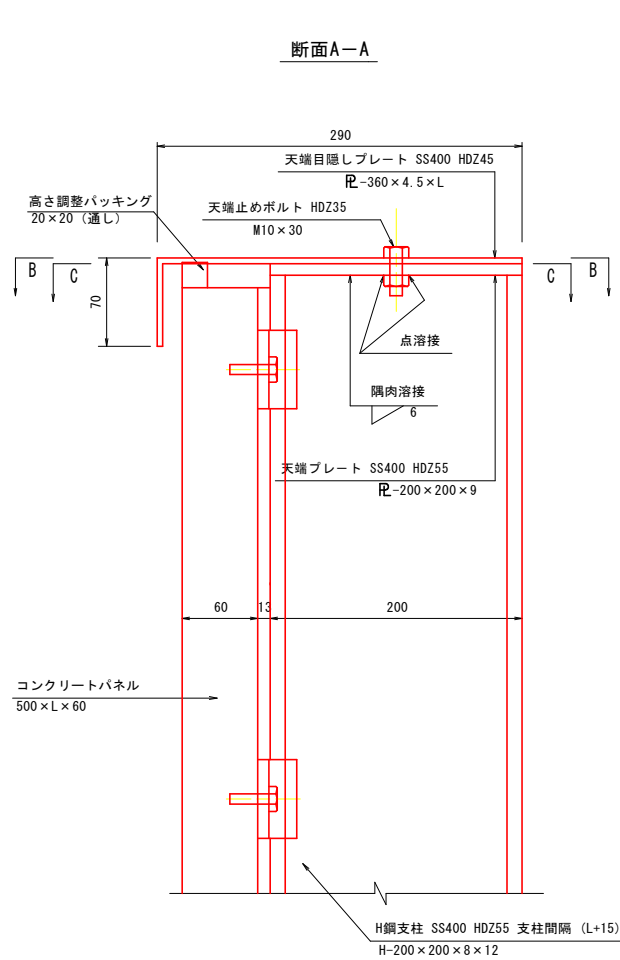
天端目隠しプレート詳細図
段差部切込詳細図



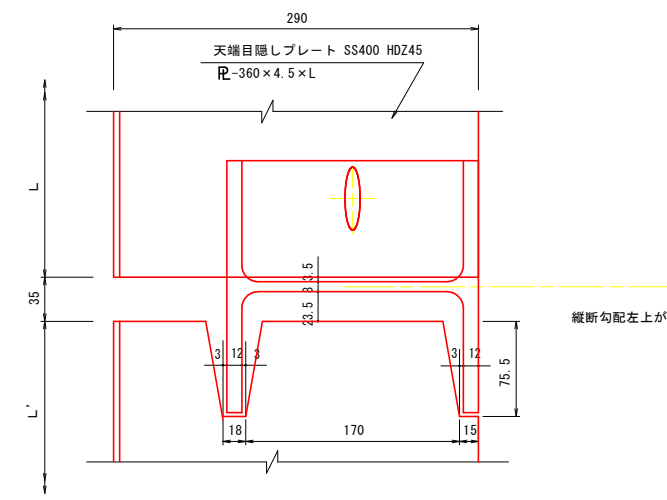
実施設計図面	
工事名	R6三土 丸亀三好線 東・東山 道路改良工事(2) (担い手確保型)
路線名等	(主)丸亀三好線
工事箇所	三好郡東みよし町東山(第2分割)
図面名	天端部壁面材・H鋼支柱・ 保護コンクリート取り付け詳細図(1/2)
縮尺	1:3 図面番号 12 / 24
会社名	
事業者名	徳島県西部総合県民局 県土整備部(三好)

天端部壁面材・H鋼支柱・保護コンクリート取り付け詳細図(2/2)

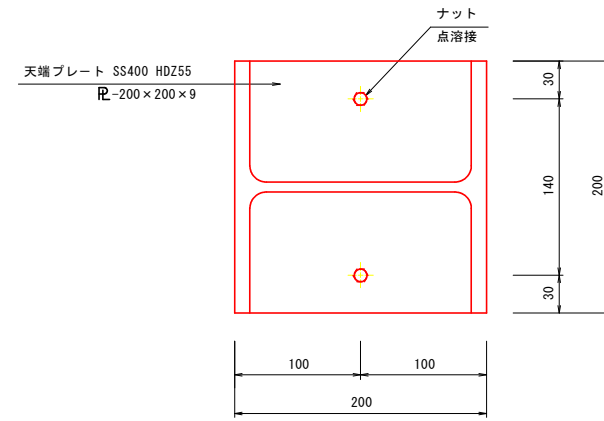
天端部壁面材取り付け詳細図
坂路側 S=1:3



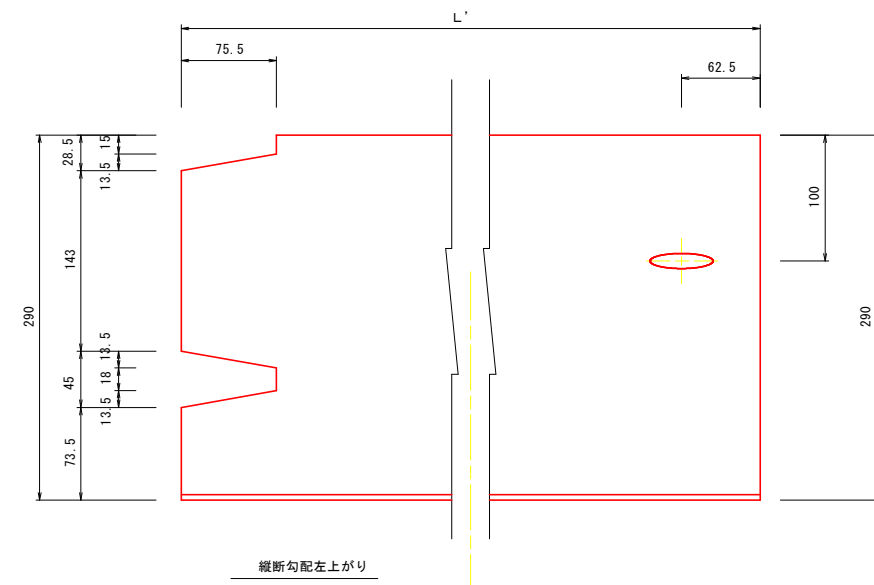
段差部切込詳細図
断面B-B



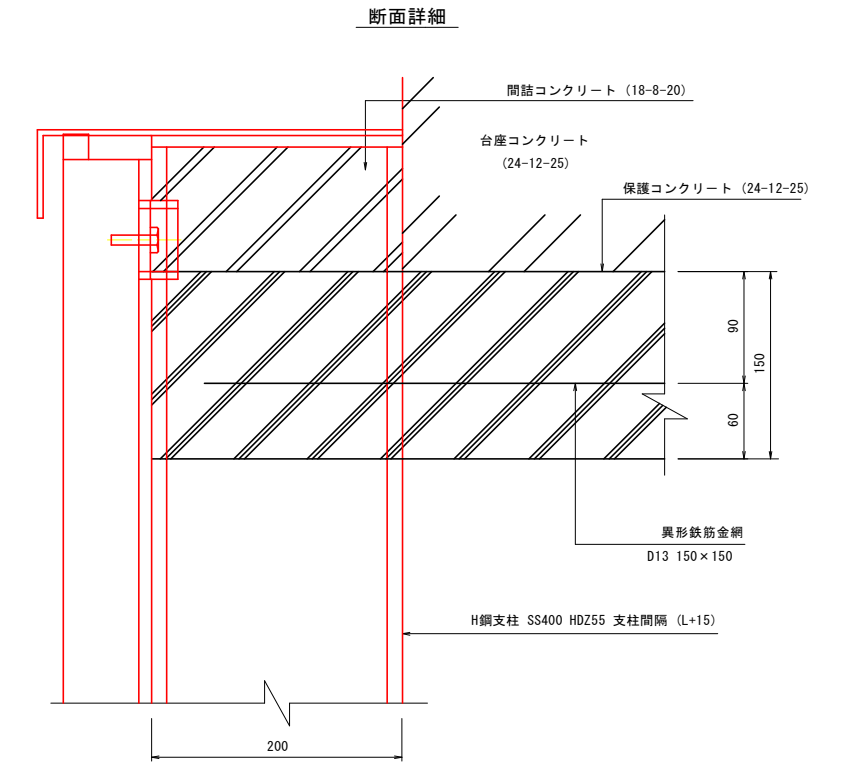
断面C-C



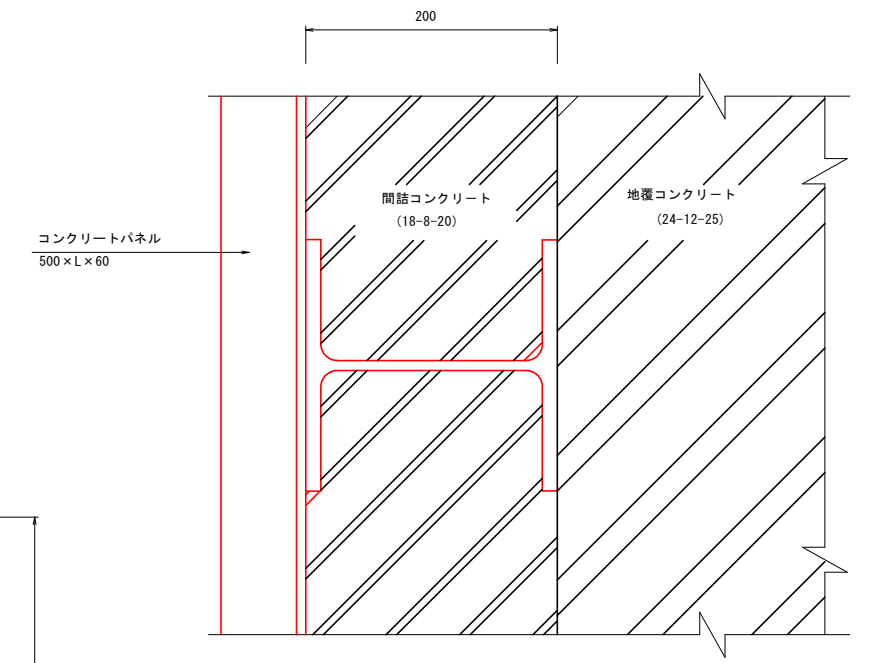
天端目隠しプレート詳細図
段差部切込詳細図



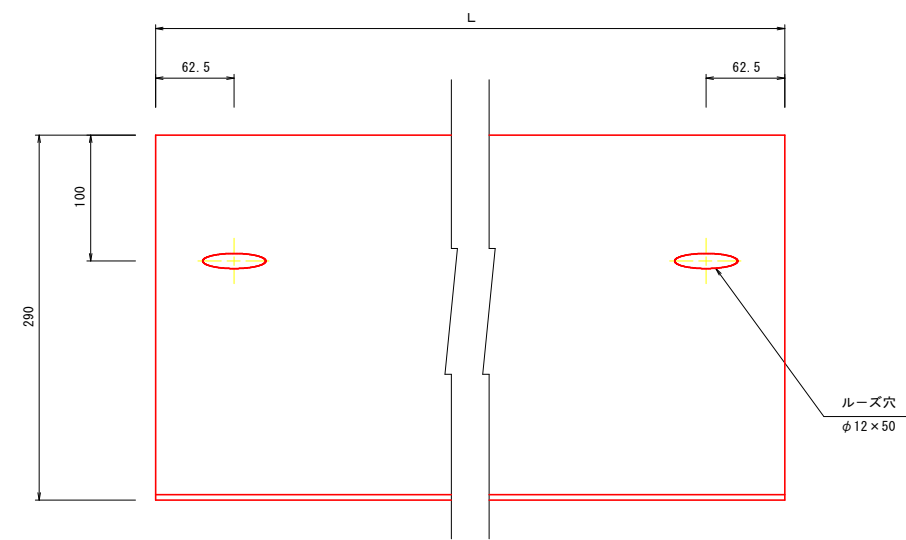
H鋼支柱・保護コンクリート取り付け詳細図
坂路側 S=1:3



平面詳細



天端目隠しプレート詳細図

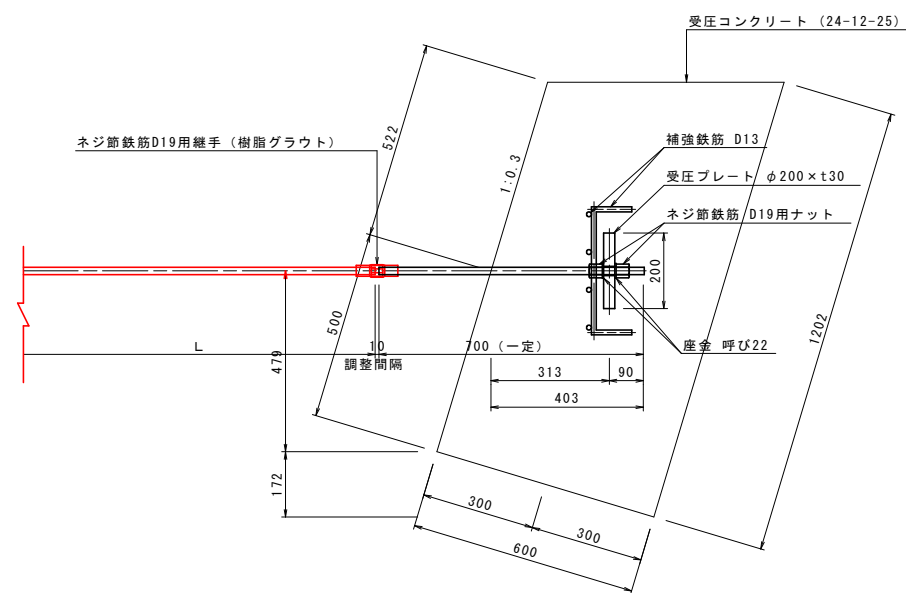


実施設計図面	
工事名	R6三土 丸亀三好線 東・東山 道路改良工事(2) (担い手確保型)
路線名等	(主)丸亀三好線
工事箇所	三好郡東みよし町東山(第2分割)
図面名	天端部壁面材・H鋼支柱・保護コンクリート取り付け詳細図(2/2)
縮尺	1:3 図面番号 13 / 24
会社名	
事業者名	徳島県西部総合県民局 県土整備部(三好)

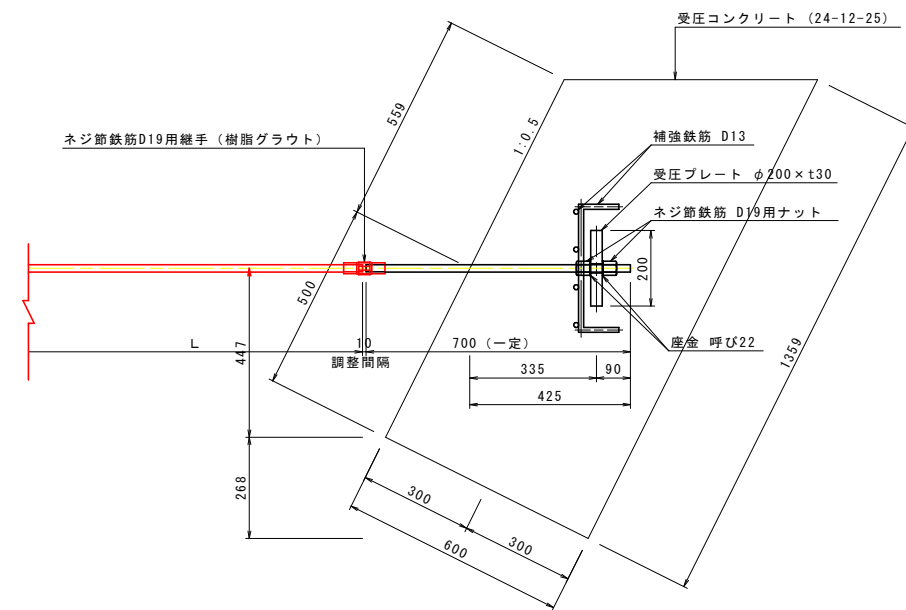
タイロッド詳細図(1/5)

S=1:10

上部受圧板TYPE-2



上部受圧板TYPE-3



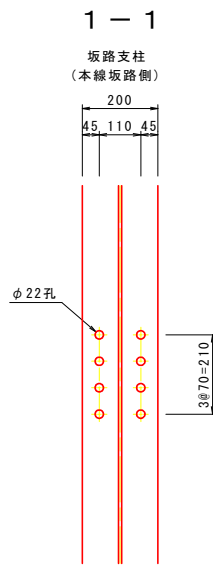
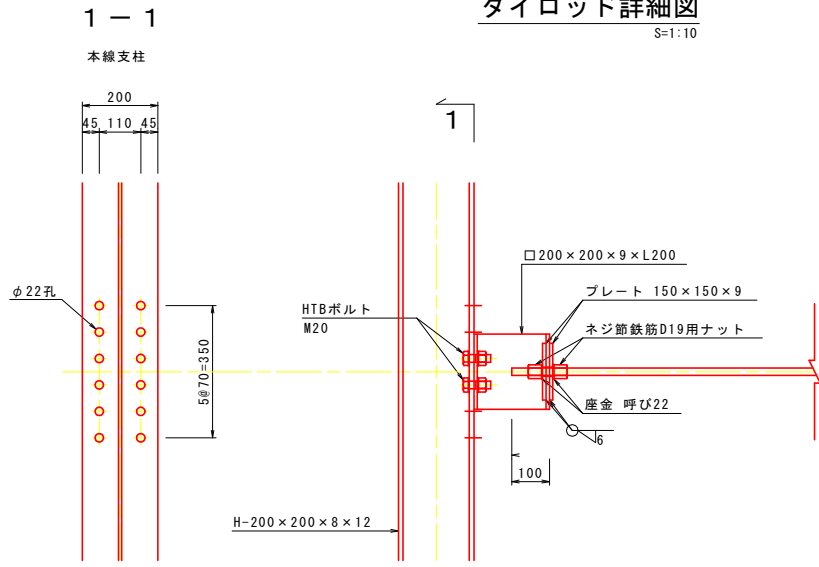
実施設計図面

工事名	R6三土 丸亀三好線 東・東山 道路改良工事(2) (担い手確保型)		
路線名等	(主)丸亀三好線		
工事箇所	三好郡東みよし町東山(第2分割)		
図面名	タイロッド詳細図(1/5)		
縮尺	1:10	図面番号	14 / 24
会社名			
事業者名	徳島県西部総合県民局 県土整備部 (三好)		

タイロッド詳細図 (2/5)

タイロッド詳細図

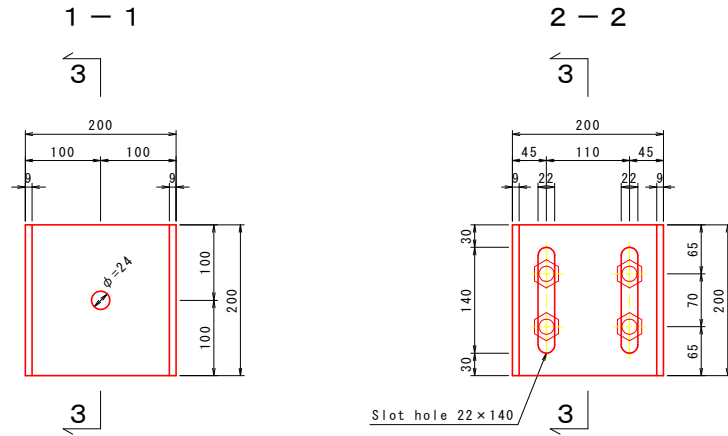
S=1:10



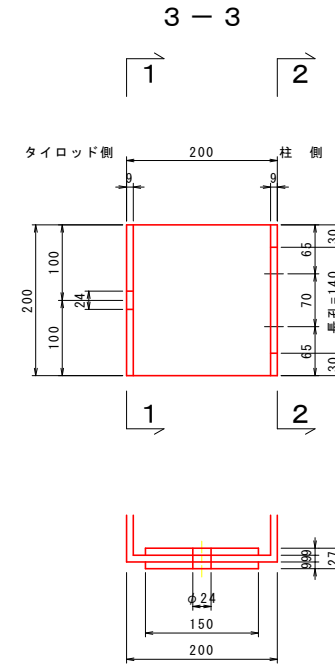
柱部連結金具詳細図

S=1:5

正面図



断面図

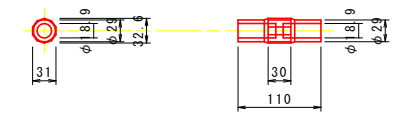


ネジ節鉄筋間連結具詳細図

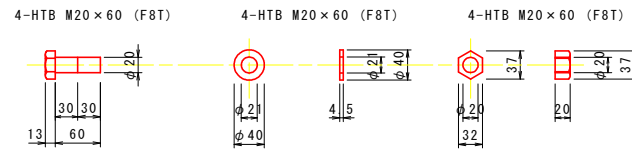
S=1:5

ネジ節鉄筋用継手

1-D19用 (樹脂グラウト)

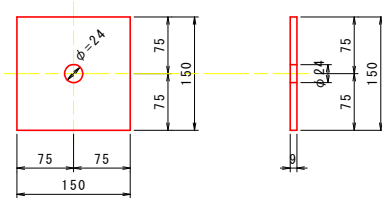


ハイテンションボルト (HDZ55)



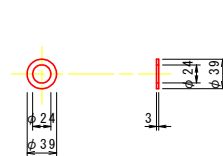
プレート

2-PL 150×150×9 (SS400)



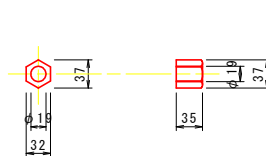
平座金

2-呼び22 (SS400)



ネジ節鉄筋用ナット

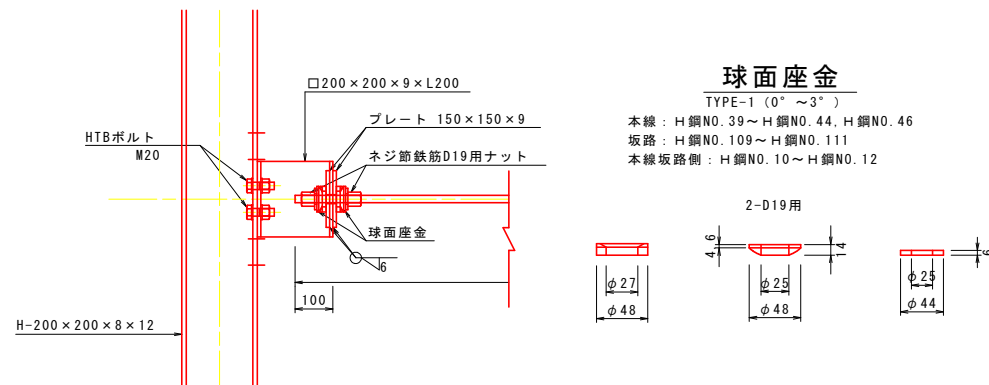
2-D19用



球面座金

TYPE-1 (0°~3°)

本線: H鋼NO. 39~H鋼NO. 44, H鋼NO. 46
坂路: H鋼NO. 109~H鋼NO. 111
本線坂路側: H鋼NO. 10~H鋼NO. 12



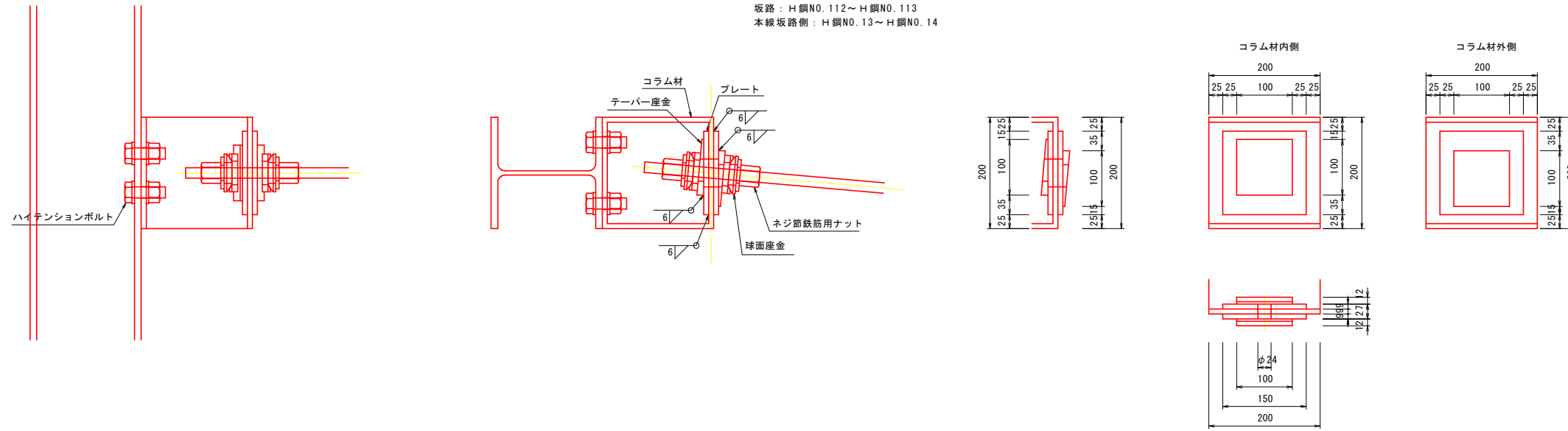
実施設計図面

工事名	R6三土 丸亀三好線 東・東山 道路改良工事(2) (担い手確保型)		
路線名等	(主)丸亀三好線		
工事箇所	三好郡東みよし町東山 (第2分割)		
図面名	タイロッド詳細図(2/5)		
縮尺	図示	図面番号	15 / 24
会社名			
事業者名	徳島県西部総合県民局 県土整備部 (三好)		

タイロッド詳細図 (3/5)

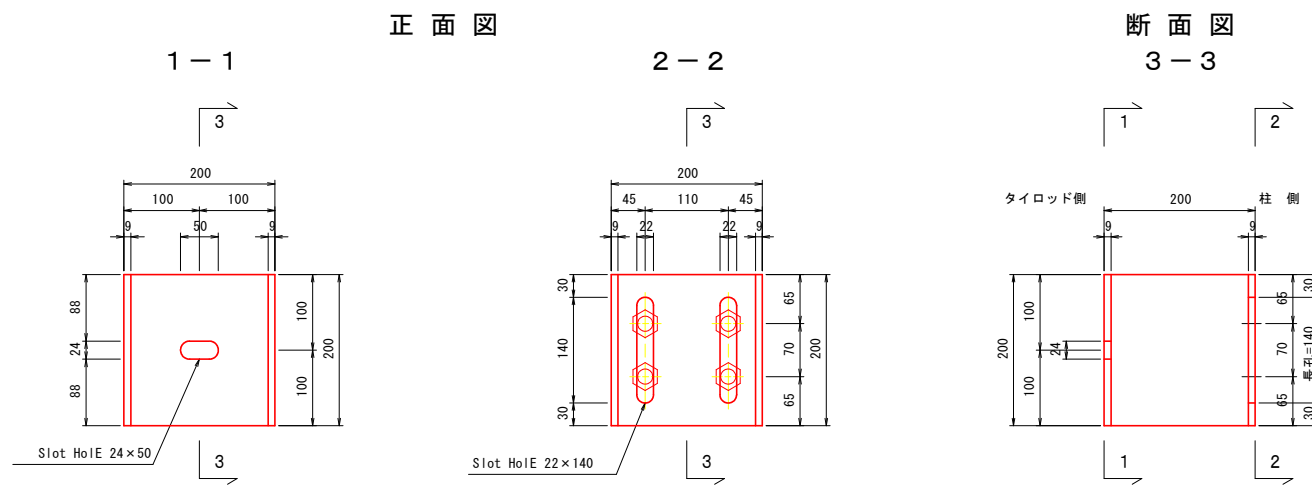
タイロッド詳細図

TYPE-2 (2° ~ 8°) S=1:5
 本線 : H鋼NO. 37~H鋼NO. 38, H鋼NO. 45, H鋼NO. 68, H鋼NO. 71~74
 坂路 : H鋼NO. 112~H鋼NO. 113
 本線坂路側 : H鋼NO. 13~H鋼NO. 14

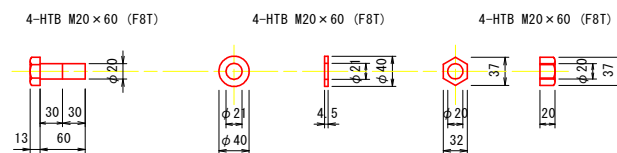


柱部連結金具詳細図

S=1:5
 1-□200×200×9×L200 (SS400)

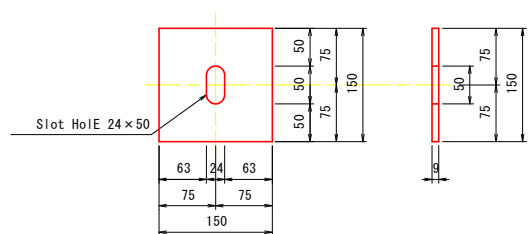


ハイテンションボルト (HDZ55)



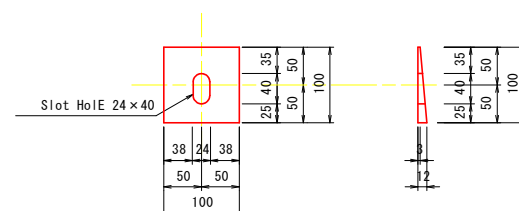
プレート

2-PL 150×150×9 (SS400)



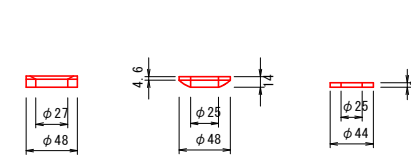
テーパー座金

2- 100×100×3-12 (SS400)



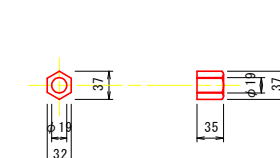
球面座金

2-D19用



ネジ節鉄筋用ナット

2-D19用



実施設計図面

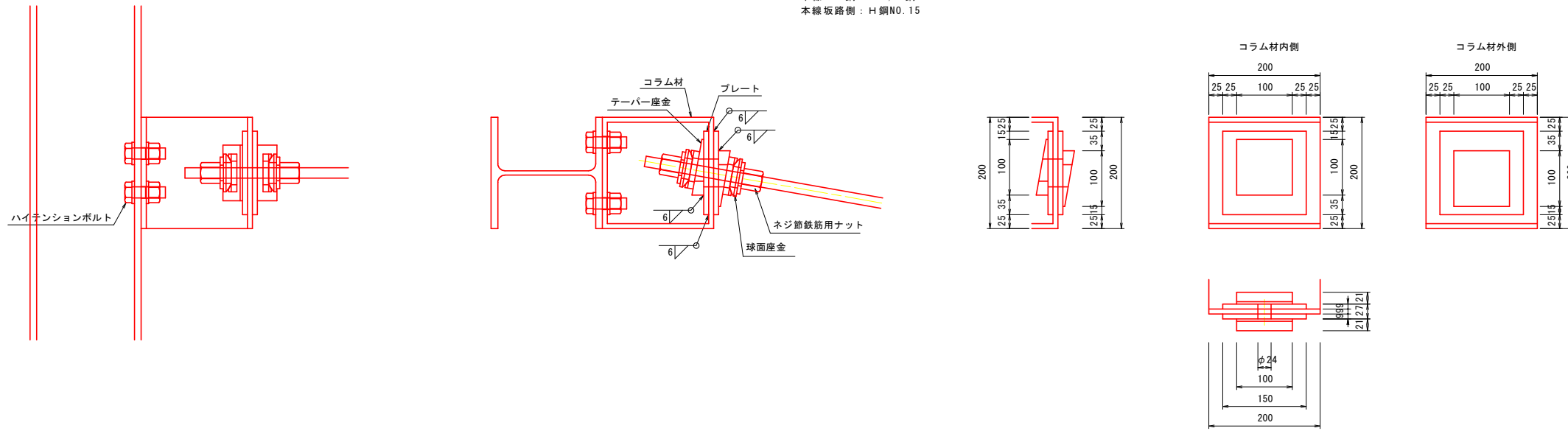
工事名	R6三土 丸亀三好線 東・東山		
路線名等	(主)丸亀三好線		
工事箇所	三好郡東みよし町東山 (第2分割)		
図面名	タイロッド詳細図 (3/5)		
縮尺	1:5	図面番号	16 / 24
会社名			
事業者名	徳島県西部総合県民局 県土整備部 (三好)		

タイロッド詳細図(4/5)

タイロッド詳細図

TYPE-3 (7° ~ 13°) S=1:5

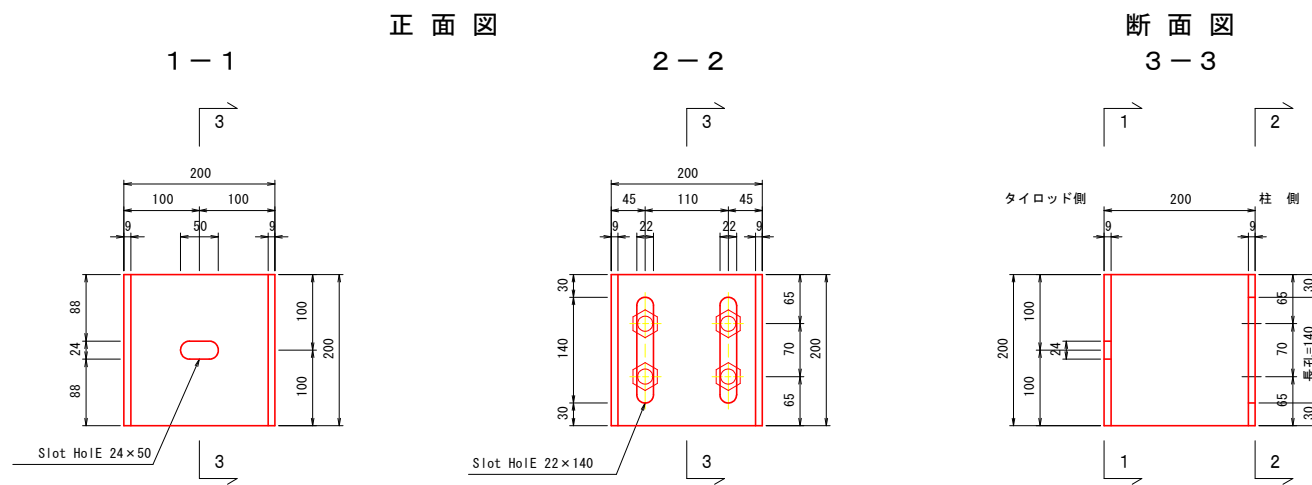
本線: H鋼NO. 69, H鋼NO. 70
本線坂路側: H鋼NO. 15



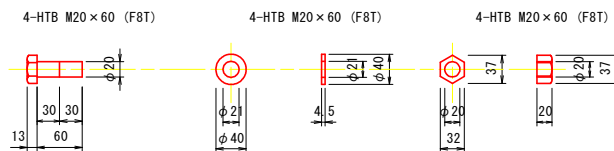
柱部連結金具詳細図

S=1:5

1-□200×200×9×L200 (SS400)

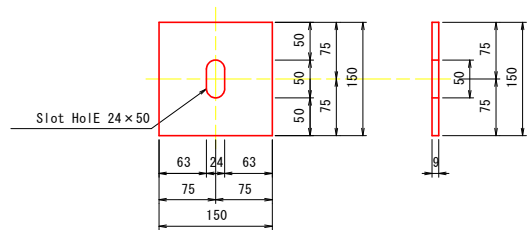


ハイテンションボルト (HDZ55)



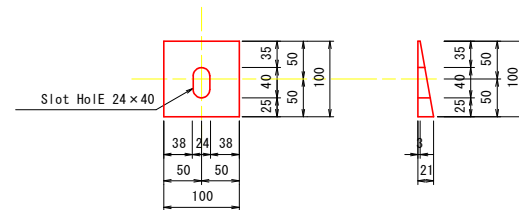
プレート

2-PL 150×150×9 (SS400)



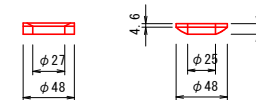
テーパ座金

2- 100×100×3-21 (SS400)



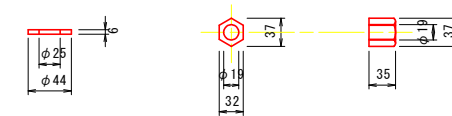
球面座金

2-D19用



ネジ節鉄筋用ナット

2-D19用

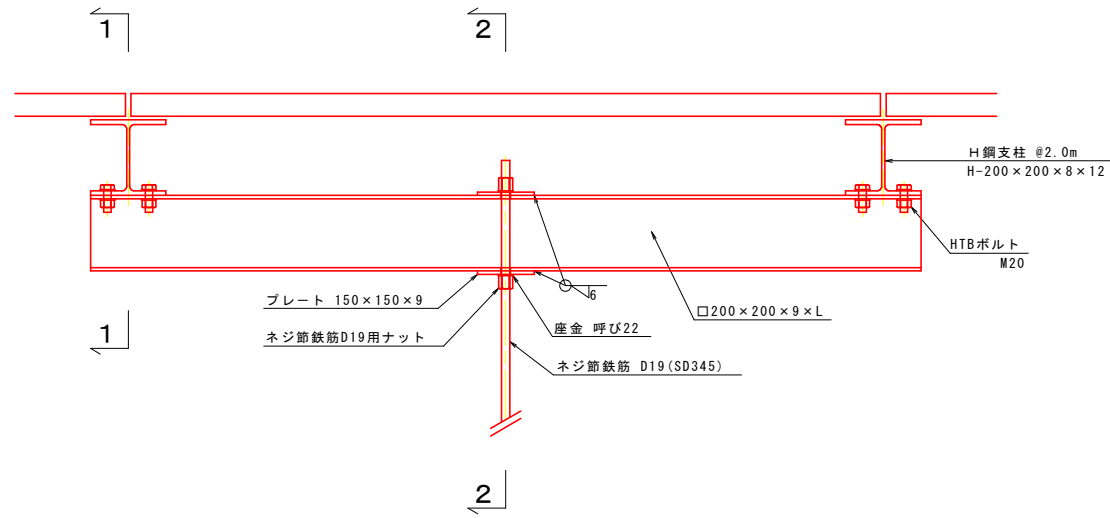


実施設計図面

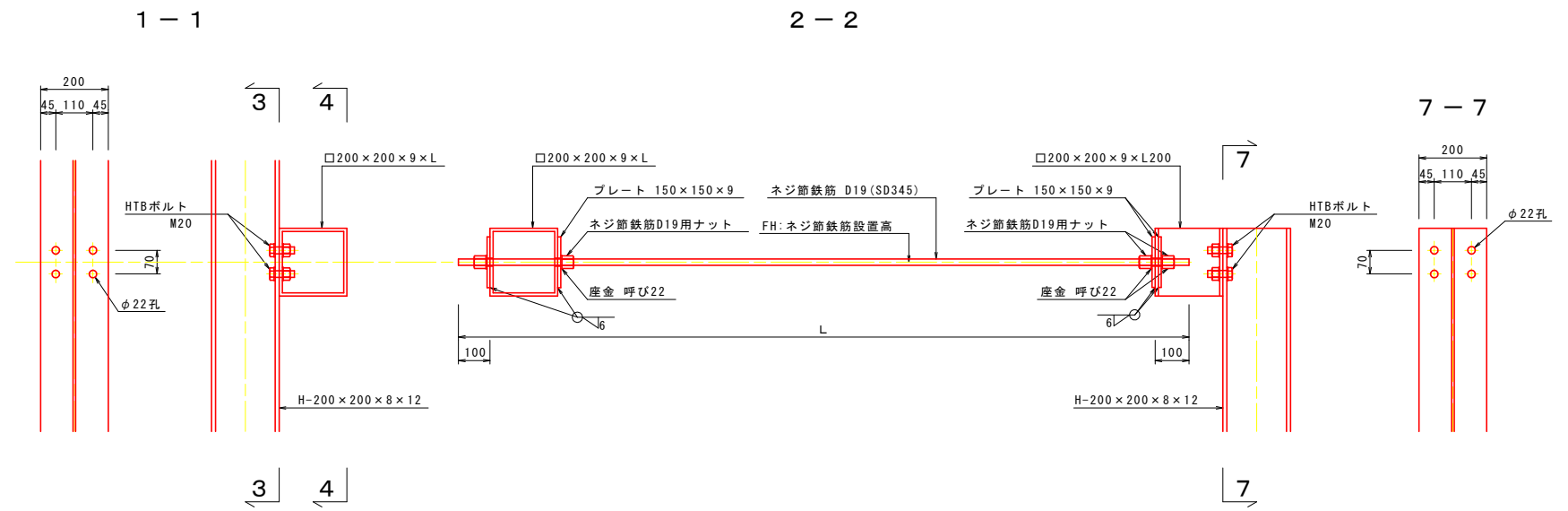
工事名	R6三土 丸亀三好線 東・東山		
路線名等	(主)丸亀三好線		
工事箇所	三好郡東みよし町東山 (第2分割)		
図面名	タイロッド詳細図(4/5)		
縮尺	1:5	図面番号	17 / 24
会社名			
事業者名	徳島県西部総合県民局 県土整備部 (三好)		

タイロッド詳細図(5/5)

平面図
S=1:10

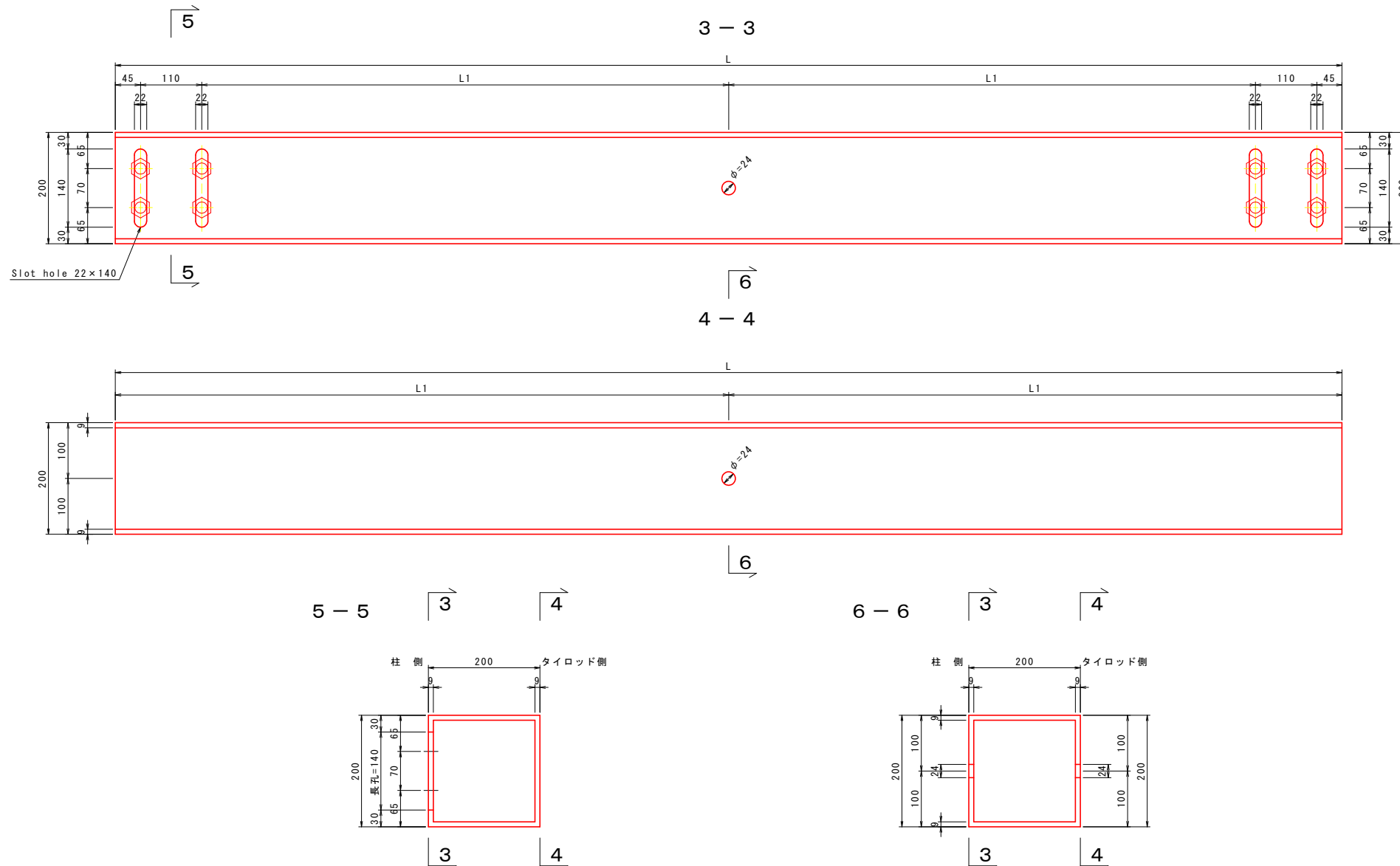


断面図
S=1:10

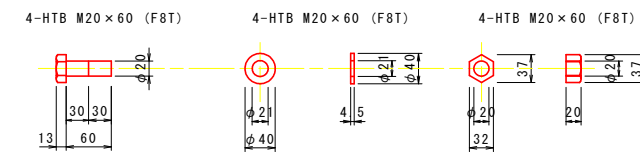


支柱部連結金具詳細図

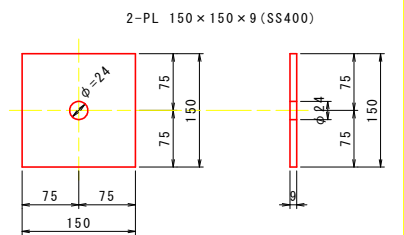
S=1:5
1-□200×200×9×L (SS400)



ハイテンションボルト (HDZ55)

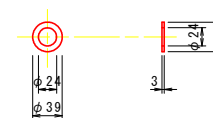


プレート



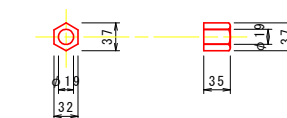
平座金

2-呼び22 (SS400)



ネジ節鉄筋用ナット

2-D19用



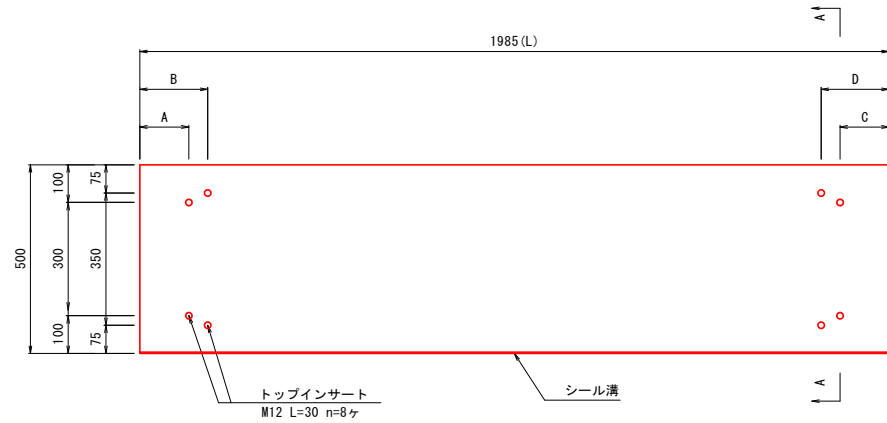
実施設計図面

工事名	R6三土 丸亀三好線 東・東山		
路線名等	(主)丸亀三好線		
工事箇所	三好郡東みよし町東山 (第2分割)		
図面名	タイロッド詳細図(5/5)		
縮尺	図示	図面番号	18 / 24
会社名			
事業者名	徳島県西部総合県民局 県土整備部 (三好)		

コンクリートパネル構造図 (外付け用)

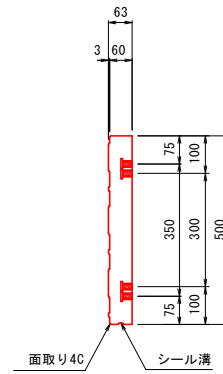
背面構造図

(山側から見た図面) S=1:10



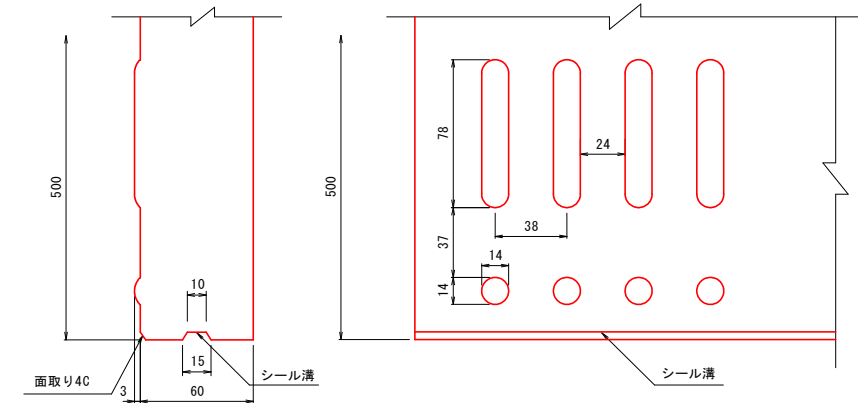
A-A断面構造図

S=1:10



模様の詳細図

S=1:2



壁面材寸法表(本線)

壁面材タイプ	A	B	C	D	L	枚数
500×1985×60	130	180	130	180	1985	335
500×1950×60	130	180	130	180	1950	5
500×1266×60	130	180	130	180	1266	2
500×1835×60	579.5	629.5	130	180	1835	9
500×1414×60	130	180	130	180	1414	4
500×1285×60	130	180	130	180	1285	4
500×1965×60	130	180	130	180	1965	6
300×1985×60	130	180	130	180	1985	4

壁面材寸法表(坂路)

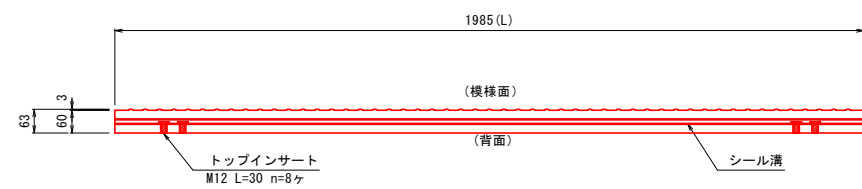
壁面材タイプ	A	B	C	D	L	枚数
500×1985×60	130	180	130	180	1985	100
500×1820×60	130	180	565.5	615.5	1820	10
500×1625×60	679.5	729.5	130	180	1625	15
500×1930×60	130	180	681.5	731.5	1930	15
500×1950×60	130	180	130	180	1950	9
500×1920×60	130	180	130	180	1920	5
500×1413×60	130	180	130	180	1413	3
300×1985×60	130	180	130	180	1985	6
300×1950×60	130	180	130	180	1950	1

取付詳細図

S=1:5

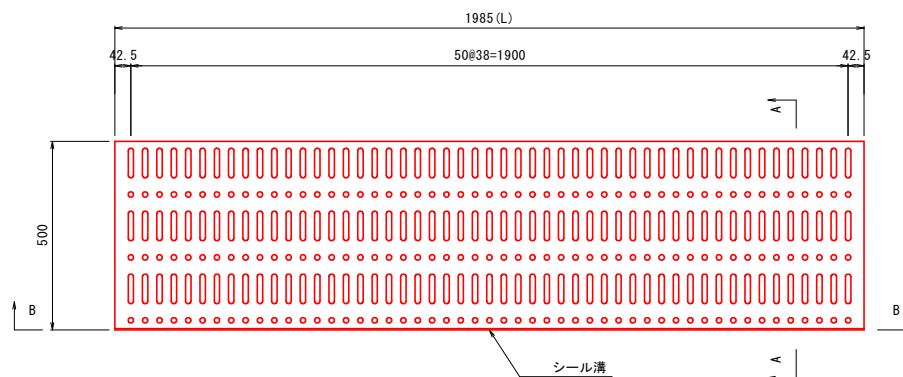
B-B側面構造図

S=1:10

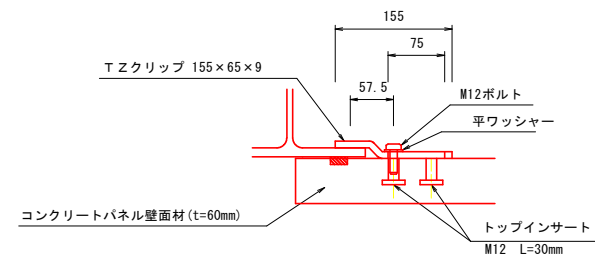


正面構造図

S=1:10

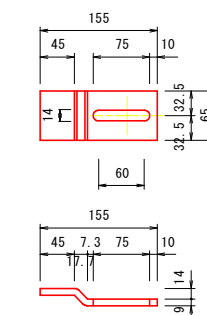


(取付図)

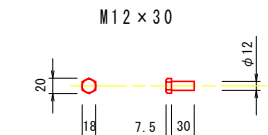


(取付部材詳細図)

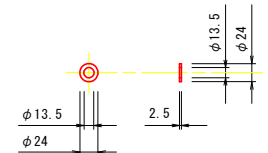
T Zクリップ 155×65×9



M12ボルト



平ワッシャー



注意1. 背面構造図は、山側(発泡ウレタン側)から見た図面である。
2. 面取りを付ける場合は、模様面側の長さ方向に4Cとする。
3. 背面側に製造(脱型)用インサートが付く場合がある。

実施設計図面

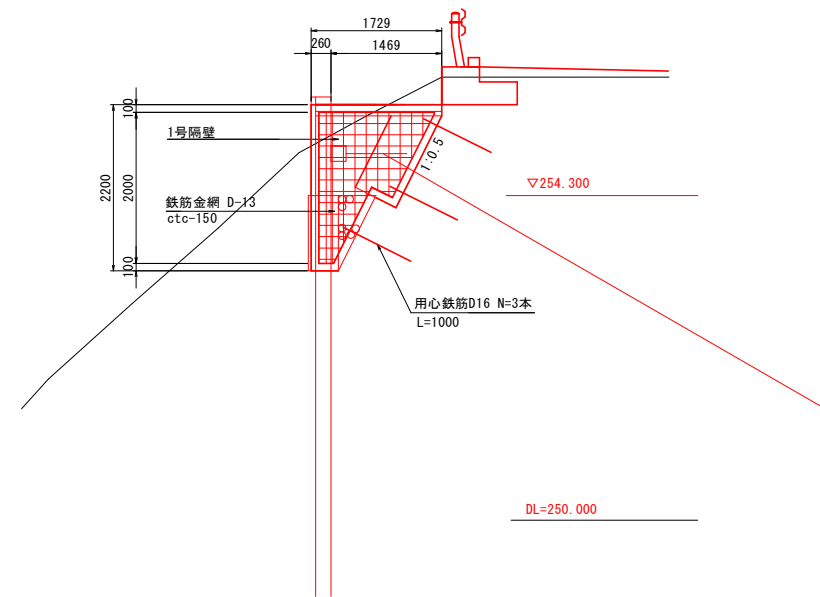
工事名	R6三土 丸亀三好線 東・東山 道路改良工事(2) (担い手確保型)		
路線名等	(主)丸亀三好線		
工事箇所	三好郡東みよし町東山(第2分割)		
図面名	コンクリートパネル構造図		
縮尺	図示	図面番号	19 / 24
会社名			
事業者名	徳島県西部総合県民局 県土整備部(三好)		

隔壁詳細図

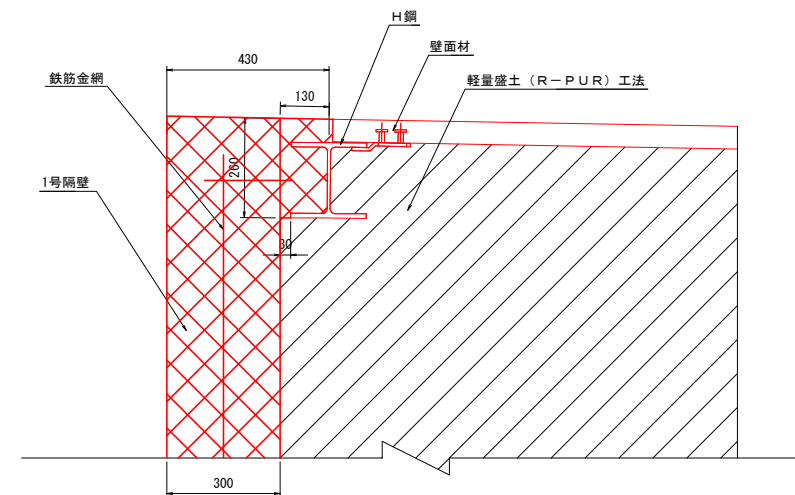
1号隔壁

断面図
S=1:50

NO.0+2.56付近 (起点側)



平面図
S=1:10

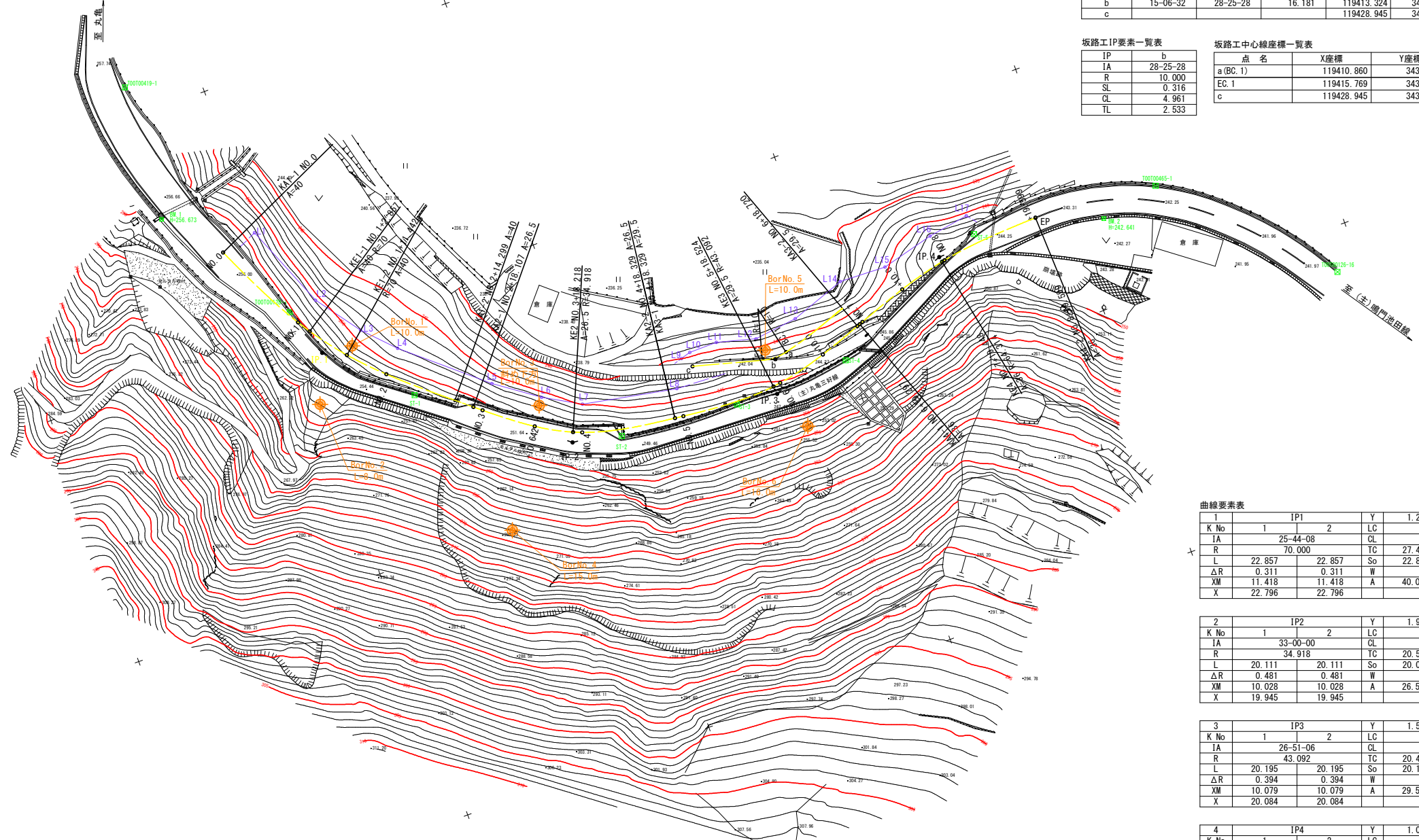
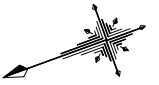


実施設計図面

工事名	R6三土 丸亀三好線 東・東山 道路改良工事(2) (担い手確保型)		
路線名等	(主)丸亀三好線		
工事箇所	三好郡東みよし町東山 (第2分割)		
図面名	隔壁詳細図		
縮尺	図示	図面番号	20 / 24
会社名			
事業者名	徳島県西部総合県民局 県土整備部 (三好)		

平面線形図

S=1:500



IP点座標一覧表

IP	IP間方向角	IA	IP間距離	X座標	Y座標
a	346-41-04		2.533	119410.860	34363.535
b	15-06-32	28-25-28	16.181	119413.324	34362.952
c				119428.945	34367.169

坂路工IP要素一覧表

IP	b
IA	28-25-28
R	10.000
SL	0.316
CL	4.961
TL	2.533

坂路工中心線座標一覧表

点名	X座標	Y座標
a(BC.1)	119410.860	34363.535
EC.1	119415.769	34363.612
c	119428.945	34367.169

曲線要素表

1		IP1		Y	1.242	1.242
K No	1	2	LC	8.585		
IA	25-44-08		CL	54.299		
R	70.000		TC	27.480	27.480	
L	22.857	22.857	So	22.830	22.830	
ΔR	0.311	0.311	W		16.062	
XM	11.418	11.418	A	40.000	40.000	
X	22.796	22.796				

2		IP2		Y	1.919	1.919
K No	1	2	LC	0.000		
IA	33-00-00		CL	40.223		
R	34.918		TC	20.514	20.514	
L	20.111	20.111	So	20.037	20.037	
ΔR	0.481	0.481	W		10.486	
XM	10.028	10.028	A	26.500	26.500	
X	19.945	19.945				

3		IP3		Y	1.571	1.571
K No	1	2	LC	0.000		
IA	26-51-06		CL	40.390		
R	43.092		TC	20.460	20.460	
L	20.195	20.195	So	20.146	20.146	
ΔR	0.394	0.394	W		10.380	
XM	10.079	10.079	A	29.500	29.500	
X	20.084	20.084				

4		IP4		Y	1.050	1.050
K No	1	2	LC	0.000		
IA	17-57-08		CL	40.302		
R	64.314		TC	20.268	20.268	
L	20.151	20.151	So	20.129	20.129	
ΔR	0.263	0.263	W		10.200	
XM	10.067	10.067	A	36.000	36.000	
X	20.102	20.102				

中心線座標一覧表

点名	X座標	Y座標
BPKA1-1	119507.295	34419.291
NO.1	119498.226	34401.481
KE1-1	119496.677	34399.080
KE1-2	119491.459	34392.271
NO.2	119485.512	34386.122
KA1-2	119474.704	34376.764
KA2-1	119471.773	34374.333
NO.3	119470.314	34373.126
NO.3+10.642	119461.837	34366.701
KE2	119455.194	34363.079
NO.4	119453.539	34362.419
KA2-2	119435.607	34358.857
KA3-1	119435.607	34358.857
NO.5	119433.947	34358.664
KE3	119415.476	34358.086
NO.6	119414.014	34358.284
NO.6+10.000	119404.309	34360.652
KA3-2	119396.082	34363.541
KA4-1	119395.541	34363.741
NO.7	119394.881	34363.983
NO.7+10.000	119385.442	34367.285
KE4	119376.311	34369.691
NO.8	119375.769	34369.796
EPKA4-2	119356.266	34371.523

幅杭座標一覧表

点名	X座標	Y座標
L1	119500.245	34420.814
L2	119493.551	34404.378
L3	119487.307	34395.878
L4	119481.738	34390.123
L5	119466.814	34377.368
L6	119458.656	34371.551
L7	119451.625	34367.575
L8	119433.318	34364.128
L9	119430.460	34369.327
L10	119428.525	34369.896
L11	119423.010	34369.970
L12	119415.487	34367.973
L13	119406.982	34369.037
L14	119396.264	34372.850
L15	119387.110	34372.526
L16	119376.792	34375.200
L17	119368.801	34376.488

基準点座標一覧表

点名	X座標	Y座標	Z座標
T00700419-1	119514.266	34456.033	257.471
T00700128-1	119499.068	34403.943	255.598
ST-1	119481.745	34380.441	253.472
ST-2	119446.530	34359.134	249.942
ST-3	119423.393	34357.225	248.002
ST-4	119400.513	34358.075	246.376
ST-5	119368.594	34372.611	244.486
T00700465-1	119332.169	34369.386	242.486
T00700126-16	119304.592	34341.484	242.025

Z座標は間接水準による

IP点座標一覧表

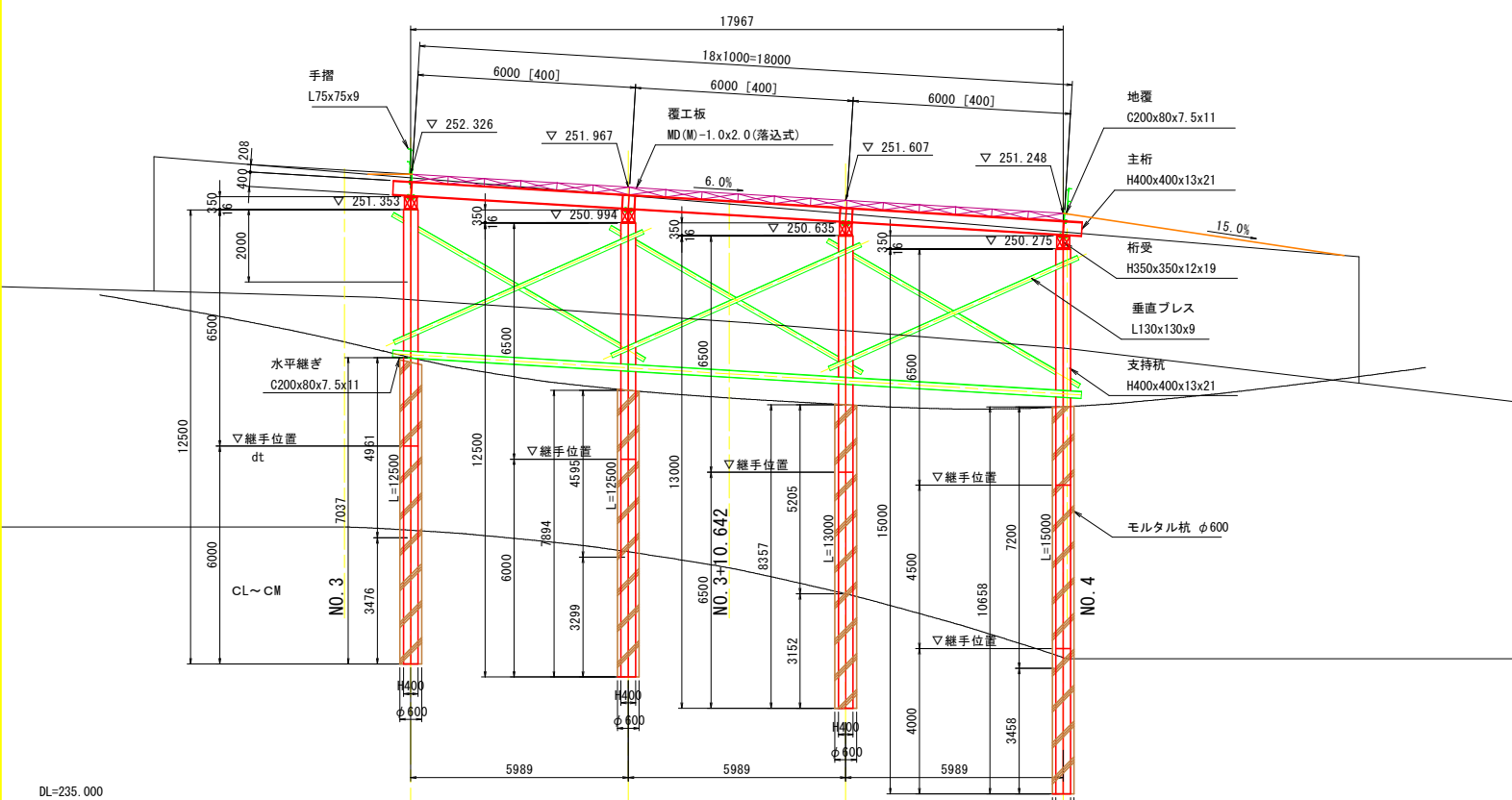
IP	IP間方向角	IA	IP間距離	X座標	Y座標
BP	245-24-09		27.480	119507.295	34419.291
IP1	219-40-01	25-44-08	51.801	119495.857	34394.305
IP2	186-40-01	33-00-00	40.973	119455.982	34361.239
IP3	159-48-55	26-51-06	41.304	119415.286	34356.482
IP4	177-46-03	17-57-08	20.268	119376.518	34370.734
EP				119356.266	34371.523

実施設計図面

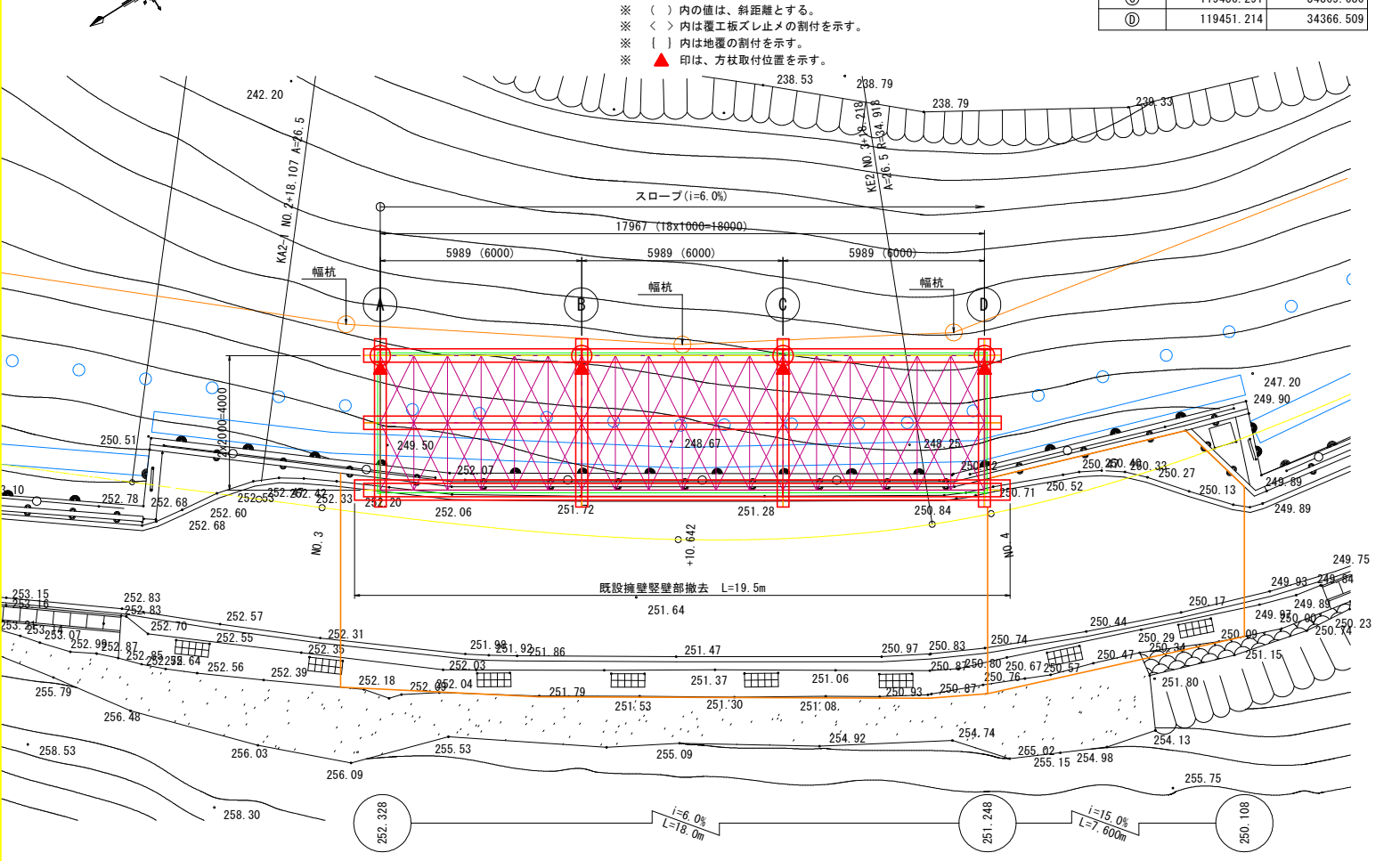
工事名	R6三土丸亀三好線 東・東山 道路改良工事(2) (担い手確保型)		
路線名等	(主)丸亀三好線		
工事箇所	三好郡東みよし町東山(第2分割)		
図面名	平面線形図		
縮尺	1:500	図面番号	21 / 24
会社名			
事業者名	徳島県西部総合県民局 県土整備部(三好)		

仮設構台一般図 S=1:100

側面図



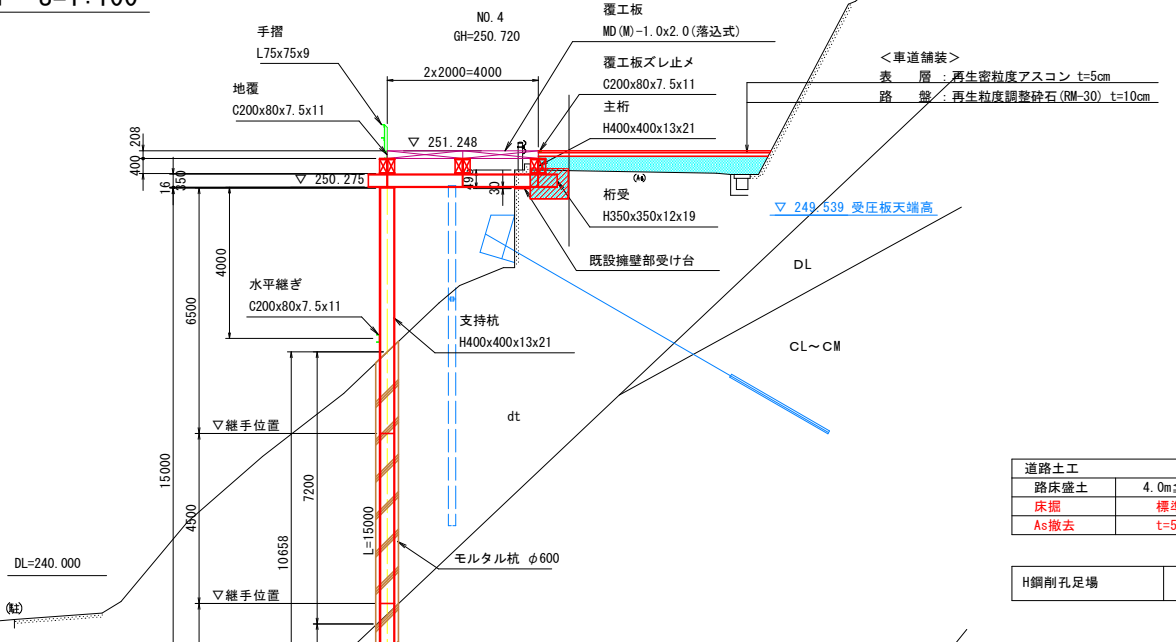
平面図



支柱杭座標

点名称	X座標	Y座標
(A)	119466.445	34376.040
(B)	119461.368	34372.863
(C)	119456.291	34369.686
(D)	119451.214	34366.509

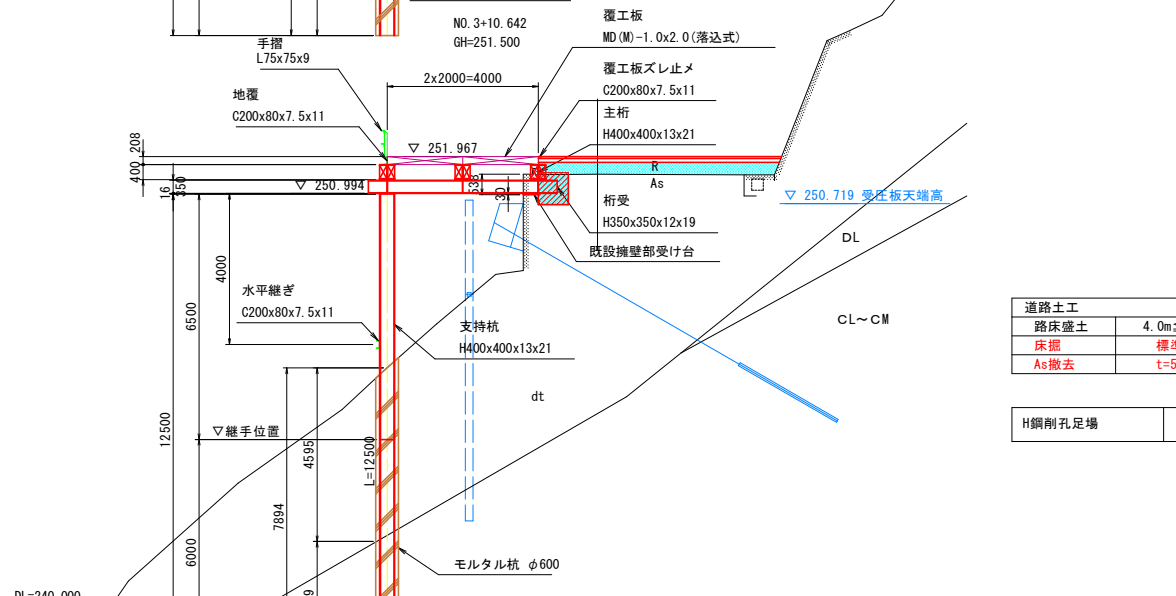
④ 断面図



道路土工	数量	通用	
路床盛土	4.0m ² 以内	3.3	適用
床掘	標準	0.8	
As撤去	t=50	1.01	

H鋼剛孔足場	24.1
--------	------

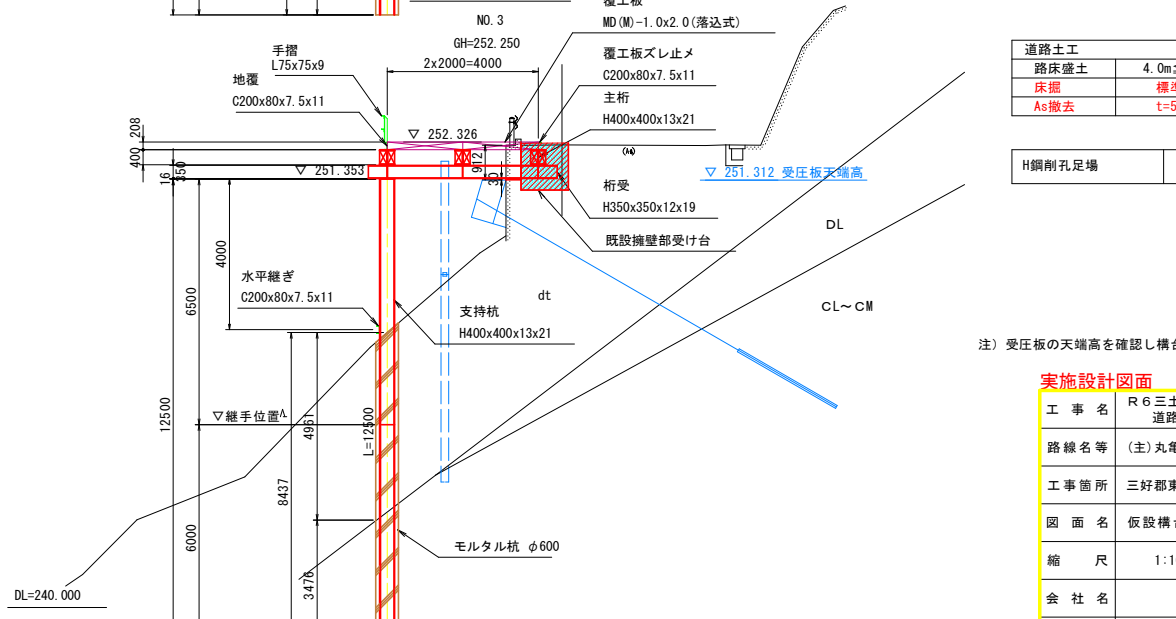
③ 断面図



道路土工	数量	通用	
路床盛土	4.0m ² 以内	2.7	適用
床掘	標準	0.7	
As撤去	t=50	0.80	

H鋼剛孔足場	25.6
--------	------

① 断面図



道路土工	数量	通用	
路床盛土	4.0m ² 以内	1.6	適用
床掘	標準	1.6	
As撤去	t=50	1.25	

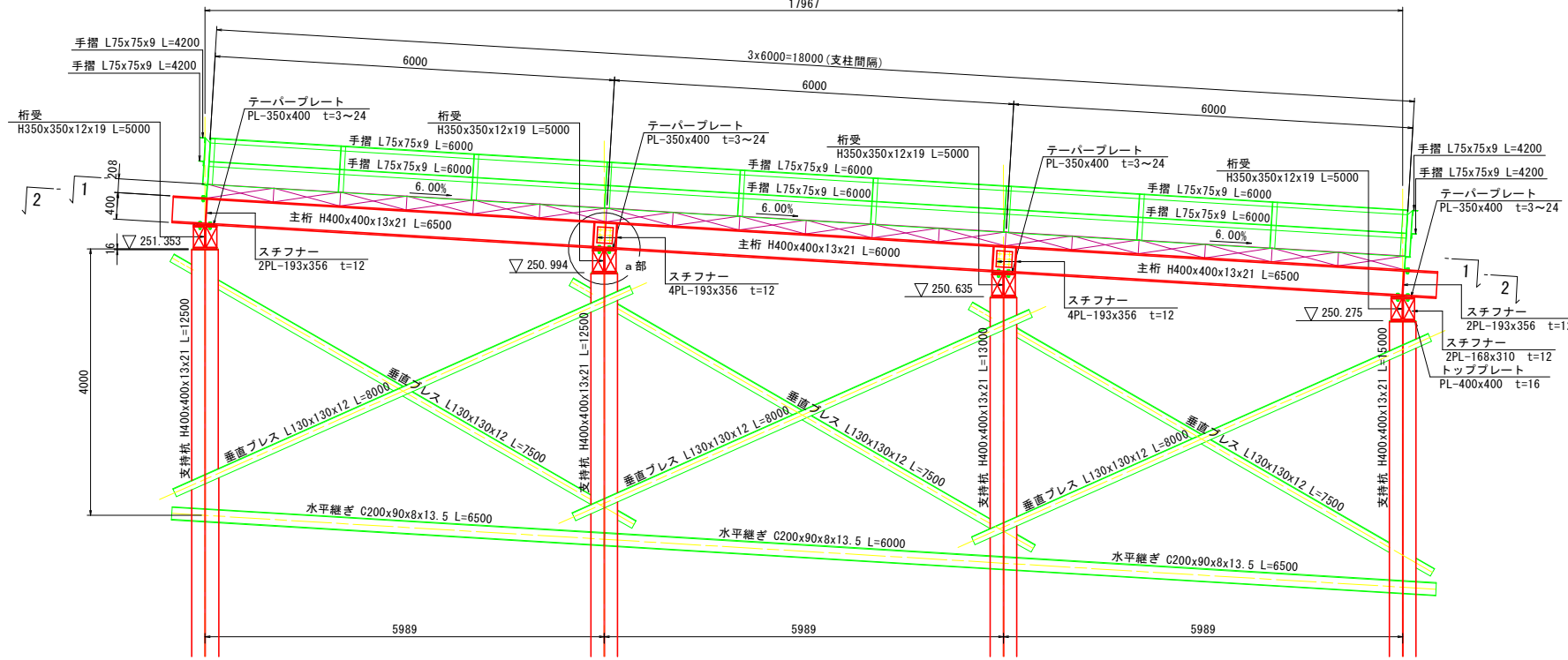
H鋼剛孔足場	25.2
--------	------

注) 受圧板の天端高を確認し構台横桁と干渉しない事を確認する事。

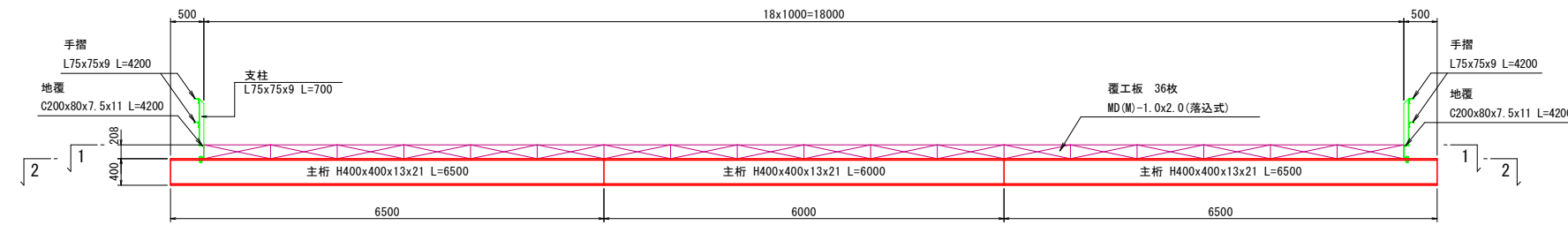
実施設計図面

工事名	R6三土 丸亀三好線 東・東山 道路改良工事(2) (担い手確保型)		
路線名等	(主)丸亀三好線		
工事箇所	三好郡東みよし町東山(第2分割)		
図面名	仮設構台一般図	図面番号	22 / 24
縮尺	1:100	図面番号	22 / 24
会社名			
事業者名	徳島県西部総合県民局 県土整備部(三好)		

側面図
4 - 4
17967



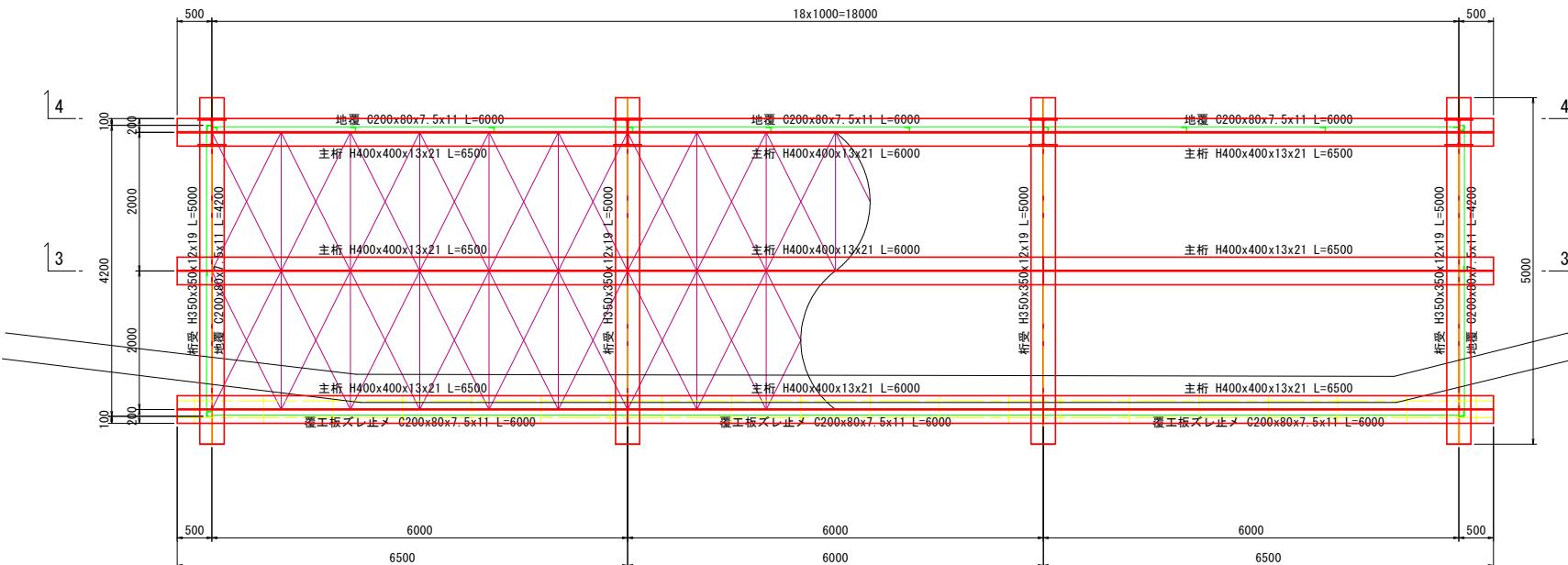
3 - 3



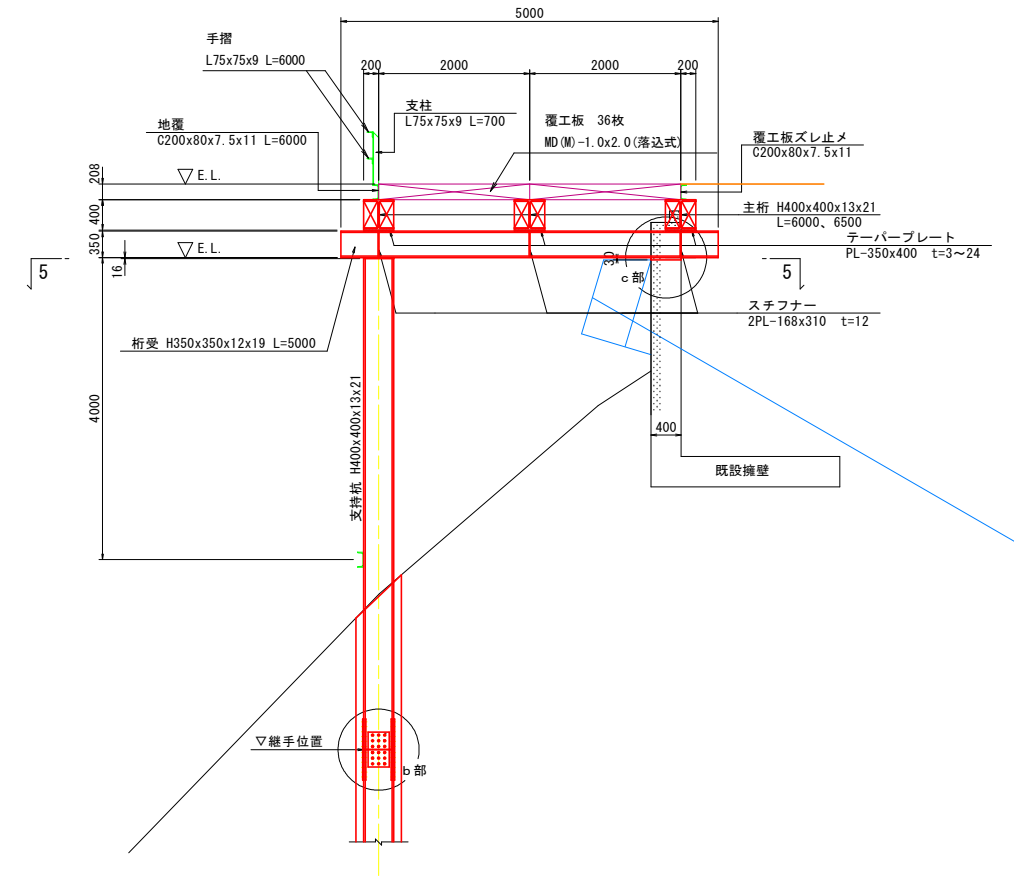
平面図

1 - 1

2 - 2



断面図

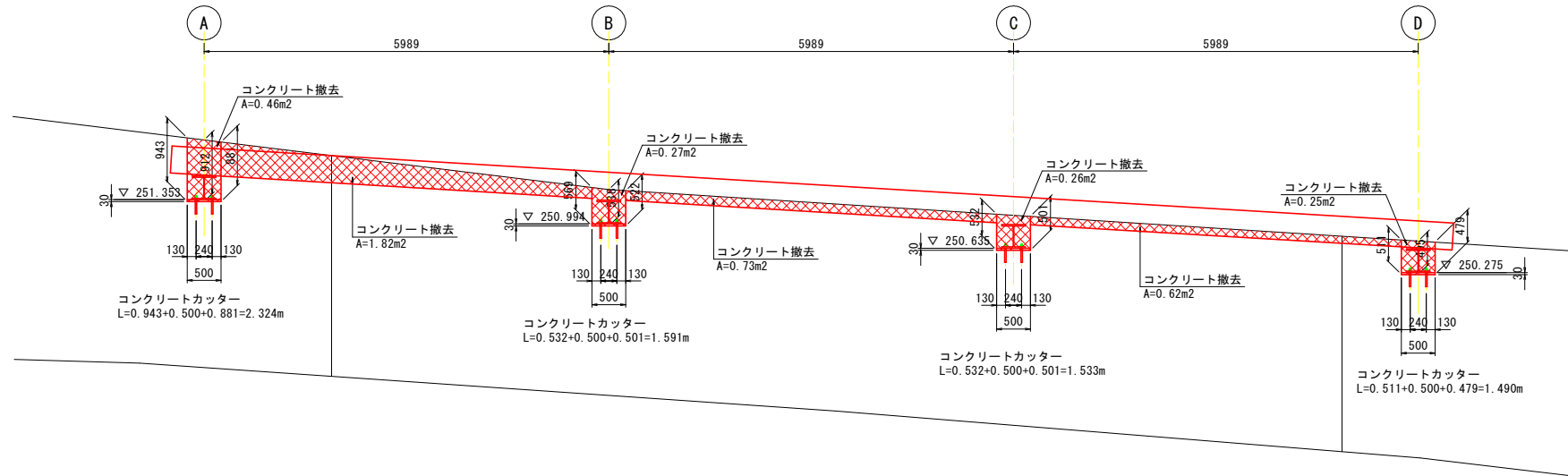


実施設計図面

工事名	R6三土 丸亀三好線 東・東山		
	道路改良工事(2) (担い手確保型)		
路線名等	(主)丸亀三好線		
工事箇所	三好郡東みよし町東山(第2分割)		
図面名	仮設構台詳細図(1/2)		
縮尺	1:50	図面番号	23 / 24
会社名			
事業者名	徳島県西部総合県民局 県土整備部(三好)		

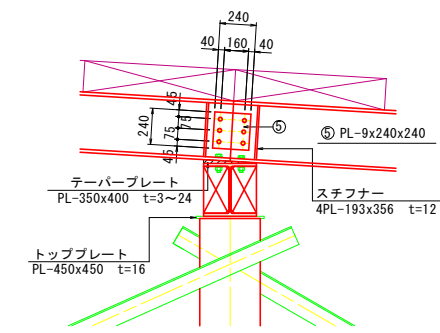
仮設構台詳細図 (2/2) S=1:50

側面図 (既設擁壁部)

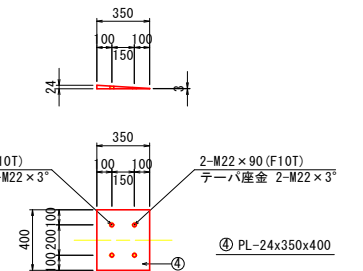


a 部詳細図 S=1:25

側面図



テーパープレート加工図



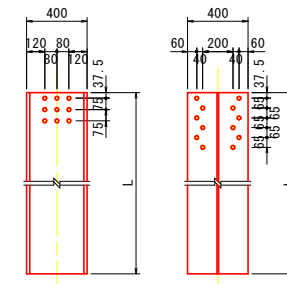
H-400x400x13x21 ボルト標準継手仕様

品名	数量	一枚当り質量 (kg/枚)	質量 (kg)	材質
添接板 ⑤ PL-240x240x9	2枚	4.069	8.138	SS400
高力ボルト F10T (六角)	M22x75	6本		

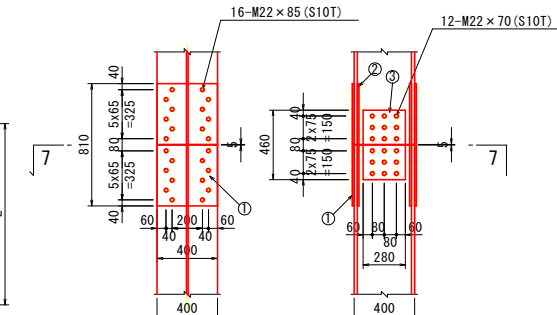
品名	数量	一枚当り質量 (kg/枚)	質量 (kg)	材質
PL ④ PL-350x400x3~24	1枚	14.837	14.837	SS400
高力ボルト F10T (六角)	M22x90	2本		
	M22x100	2本		
テーパー金	M22x3*	4枚		

b 部詳細図 S=1:25

母材加工図

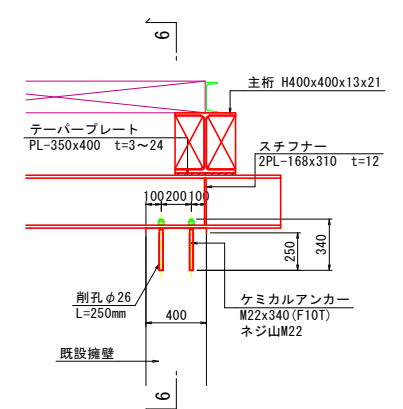


継手詳細図

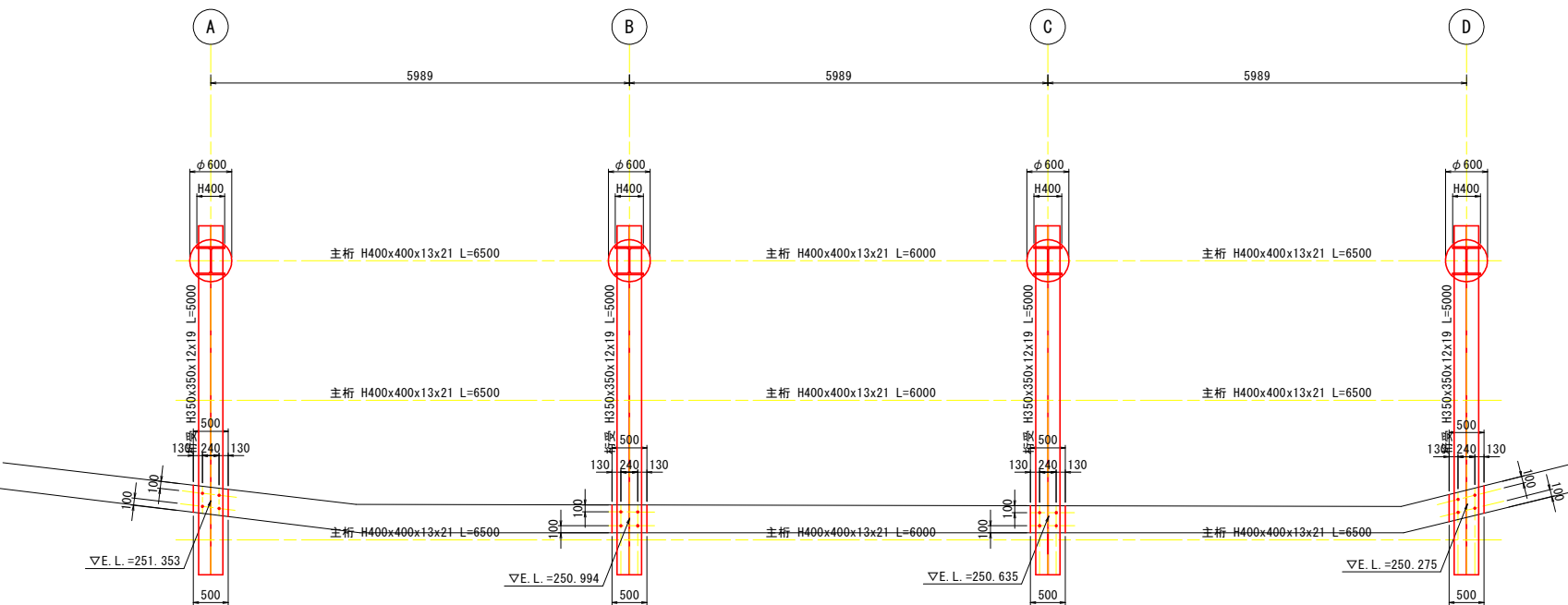


c 部詳細図 S=1:25

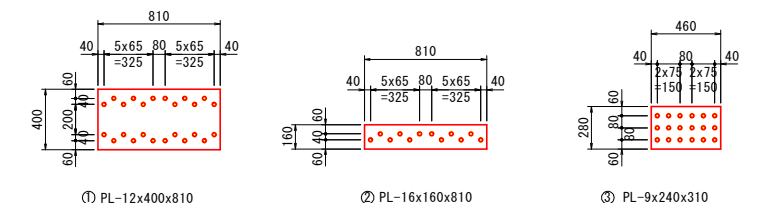
断面図



平面図 (5-5)

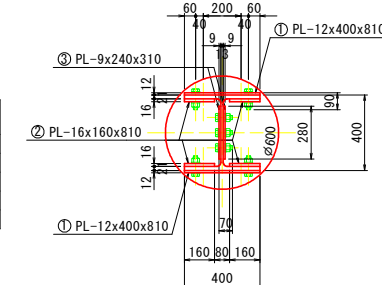


添接板加工図



注) ボルト孔は、全てキリ穴φ25とする。

7-7 S=1:20



H-400x400x13x21 ボルト標準継手仕様

品名	数量	一本当り質量 (kg/枚)	質量 (kg)	材質
添接板 ① PL-400x810x12	2枚	30.521	61.042	SS400
② PL-160x810x16	4枚	16.278	65.112	"
③ PL-280x460x9	2枚	9.100	18.200	"
高力ボルト S10T (トルシア)	M22x85	48本		
	M22x70	18本		

実施設計図面

工事名	R6三土 丸亀三好線 東・東山 道路改良工事(2) (担い手確保型)		
路線名等	(主)丸亀三好線		
工事箇所	三好郡東みよし町東山 (第2分割)		
図面名	仮設構台詳細図 (2/2)		
縮尺	図示	図面番号	24 / 24
会社名			
事業者名	徳島県西部総合県民局 県土整備部 (三好)		